

## 1/ Parties du Présent Acte :

### BAILLEUR :

Mme Pascale SOULEZ LARIVIÈRE  
Rd 61bis, Lieu-Dit Magril, Chemin des Bruyères  
Ferme des Brandettes, 24370 SIMEYROLS EN PÉRIGORD  
www.sibemol.fr  
gites@sibemol.fr  
Mobile : 00 33 (0)614 98 29 59  
Fixe : 00 33 (0)553 29 71 85  
N° Siret : 509 552 790 00016

### LOCATAIRE :

Nom :  
Adresse :  
Tél :  
e-mail :  
Nbre d'adultes :  
Nbre d'enfants de moins de 18 ans :  
Nbre de bébés -2 ans :  
Nbre d'animaux :



## 2/ Descriptif Maison Indépendante à Magril ☐ 100m<sup>2</sup>/8 Pers. ou ☐ 60m<sup>2</sup>/4 Pers.

### ADRESSE : «Écrin de Verdure» Hameau de Magril, 24370 SIMEYROLS

- ☐ Situé : à 15 km de Sarlat et de Souillac (Gare & A20 Sortie 55) & 35Km de A89 (Sortie à Thenon)
- ☐ Commerces de proximité : Carlux 4 km, St Julien de Lampon 7km & Salignac 10 km
- ☐ Location convenant de 2 à 8 personnes maximum. A usage exclusif du locataire
- ☐ Maison individuelle de caractère, sur 2 étages, récemment restaurée (1<sup>ère</sup> rénovation dans les années 70. 2<sup>ème</sup> Rénovation & Aménagement Grange 1999-2006 & Combles 2011-2012 & rafraîchissement habitation ancestrale 2015-2016). Avec quelques marches à l'intérieur pas adéquat pour un fauteuil roulant
- ☐ Meublé ayant été classé : ★★★★★ & 3 Epis & continuons à améliorer confort & équipements tous les ans.
- ☐ Téléphone Fixe 00 33 (0)553 29 71 85 dans Ferme principale à côté de la piscine pour recevoir des appels & économiser vos forfaits • Portables Sfr & Orange passent bien, Free & Bouygues moins bien en raison du relief montagneux • Wifi dans le gîte (2 box pro dans les gîtes & 4 antennes wifi autour + 1 Clé 4G pour dépannage lors de coupures réseaux)

### ● SURFACE DES PIÈCES ENVIRON ≈ 100 m<sup>2</sup>/1076<sup>Sqft</sup> au total

#### ● Grand Séjour en Rez-de-Jardin ≈ 25 m<sup>2</sup>/270<sup>Sqft</sup>

- ☐ 1 Canapé, 1 Fauteuil & 2 Table basses gigognes
- ☐ Chauffage : électrique à Accumulation de chaleur
- ☐ Cheminée d'agrément & amphore stock petit bois
- ☐ Tv écran plat TnT 25 chaînes, connexion Tv dans toutes les pièces & Lecteur Dvd
- ☐ 1 Table de Campagne avec 2 bancs + 2 Tabourets pour 8/10 couverts & 1 chaise haute
- ☐ Cuisine «américaine» ouverte sur le séjour

#### ● Véranda ouverte 8 m<sup>2</sup>/86<sup>Sqft</sup> & Pergola :

- ☐ Sous la Véranda : Table carrée + 8 chaises pliantes pour 4/6 couverts
- ☐ Sous la Pergola : 2 Tables pour 1 table carrée 8 couverts ou une longue tableée pour 10

**Espace Nuit Rdc :** Toutes les pièces du Rdc sont de plain-pied avec le jardin, mais il y a quelques marches intérieures entre Espace Nuit du Rdc & Séjour en rez-de-jardin d'où location inappropriée pour un fauteuil roulant

#### ● Chambre 1 Parentale ≈ 23 m<sup>2</sup>/250<sup>Sqft</sup>

- ☐ Grand Lit Rond (240cm équivalant à 1 Lit en 160/Queen Size), matelas souple à mémoire de forme
- ☐ 1 commode, 1 placard, 1 fauteuil & 1 Petit coffre pour petit bois cheminée
- ☐ Chauffage : Cheminée avec foyer fermé performant, Radiateur électrique / 1 Ventilateur

#### ● Chambre 2 Double ≈ 19 m<sup>2</sup>/200<sup>Sqft</sup>

- ☐ Lit Double 140 x 190 cm ferme avec sur matelas & Lit d'enfant 70 x 190 cm OU Lit Parapluie
- ☐ 1 Placard, avec petit Coffre fort assez grand pour 1 Ordinateur portable
- ☐ Chauffage : Accumulateur de chaleur + récupération chaleur foyer / 1 Ventilateur
- ☐ Bureau, 1 Radio k7 / Cd & étagères de Livres, Magazines, Dépliants, Cartes sur le Périgord & Cartes postales à dispo.

#### ● Chambre 3 Parentale à l'étage ≈ 15 m<sup>2</sup>/160<sup>Sqft</sup>

- ☐ Grand Lit Double Queen Size 160 x 200cm latex ferme + Un second lit Bébé
- ☐ 1 fauteuil, 1 Commode & grand placard dans le Couloir
- ☐ Chauffage : climatisation réversible & bouche récupération chaleur foyer fermé

#### ● Chambre Double 4 en Mezzanine ≈ 11 m<sup>2</sup>/120<sup>Sqft</sup>

- ☐ Lit Double 140 x 190 cm matelas ferme + Lit Simple 90 x 190 cm pour 2 ou 3 grands enfants
- ☐ Chauffage : climatisation réversible
- ☐ Petite Commode, coffre à chaussures & Penderie dans couloir Sdb entre Mezzanine & Chambre Etg

2 lits pliants bébé à disposition dans ce gîte, mais en raison de la mezzanine, et de la mare certes peu profonde, la présence de jeunes enfants, sachant marcher & ne sachant pas nager peut-être déconseillée. Bien que nous ayons mis une barrière en bas des escaliers & des verrous en hauteur sur toutes les portes extérieures de la maison pour que de jeunes enfants ne s'aventurent pas à l'étage ou dans le jardin tout seul. Si toutefois des enfants vous accompagnent, vous vous engagez à ce qu'un adulte soit toujours présent avec eux dans le jardin pour les surveiller. En cas d'incident la bailleur ne serait être tenu pour responsable)

### ● ÉQUIPEMENTS SANITAIRES :

#### ● 2 Salles de bain au Rdc ≈ 3 m<sup>2</sup>/35<sup>Sqft</sup> chacune

- ☐ Dans la chambre Parentale du Rdc : 1 baignoire & 1 vasque, sèche-cheveux & Chauffe-eau de 200l spécialement pour cette Salle de Bain
- ☐ Dans l'autre Chambre double du Rdc 1 Salle de douche & 1 Vasque
- ☐ Wc séparé dans le couloir entre ces 2 Chambres du Rdc

#### ● 1 Salle de bain à l'Étage ≈ 4 m<sup>2</sup>/44<sup>Sqft</sup>

- ☐ 1 Douche 125x100 cm & 1 large vasque, 1 wc
- ☐ 1 sèche-cheveux, 1 radiateur sèche serviette, 1 aspirateur

#### ● Buanderie :

- ☐ 1 lave linge 5 kg, 1 planche à repasser & 1 fer vapeur
- ☐ 1 radiateur sèche-serviettes aussi performant qu'un sèche-linge quand vent & soleil ne sont pas assez ardents dehors pour faire sécher une lessive sur le fil à linge

- ☐ 1 aspirateur & 1 chauffe-eau 300 l alimentant la cuisine et 2 salles de douche
- ☐ 3<sup>ème</sup> wc indépendant (Raccordé à 2 fosses septiques. Veiller à n'y jeter que le strict minimum ! Graisse de Confits, Lingettes, Sopalin, Mouchoirs en papier, Protections féminines, mégots & eau de javel sont interdits, & si l'un d'entre vous est sous traitement antibiotiques, nous en informer où jeteryaourts périmés pour la ré-ensemencer)

### ● ÉQUIPEMENT CUISINE ≈ 5 m<sup>2</sup>/50<sup>Sqft</sup>

- ☐ 1 cuisinière électrique 3 plaques, four, barbecue & plancha électrique
- ☐ 1 lave vaisselle 12 couverts
- ☐ 3 cafetières (1 Traditionnelle & 2 Senséo), 2 bouilloires & 2 Thermos
- ☐ 1 Cuit-vapeur, 1 grille pain, presse agrumes élec. 2 robots & 1 micro-ondes
- ☐ 1 Combiné frigo / congélateur, 1 Top pour les boissons fraîches sous la véranda
- ☐ 1 placard de vaisselle (≈16 couverts, détail sur état des lieux)
- ☐ Placards avec produits d'entretien de base & provisions avec nécessaire au 1<sup>er</sup> p'tit déj.

Pour votre agrément, nous vous offrons de partager notre dîner le soir de l'arrivée OU possibilité de vous mettre un pique-nique à disposition dans la gîte si épuisés par votre voyage, pour tout séjour d'au moins une semaine pour faciliter votre installation. Merci de nous le confirmer en nous précisant éventuelles allergies

### ● LINGE DE MAISON : mis à disposition pour 8 personnes, inclus dans le prix de location y compris Nappes & Torchons)

- ☐ 1 peignoir (XL, L, S & pour enfants) 1 drap de bain & 1 gant de toilette pour chacun
- ☐ Pour chaque lit double Couette 220x240 + Édreton & 270cm pour Lit Rond 2 oreillers + traversin et/ou 2 oreillers supplémentaires
- ☐ Couette 140 x 190 pour lit simple & banquette + 1 Oreiller,

Pour la santé du linge de maison, matelas & rideaux et en raison des alarmes incendie pour utiliser les cheminées de la maison en toute sécurité, celle-ci est non fumeur, mais fumeurs bienvenus sous la véranda et dans le jardin avec 2 vasques pleines de sable & cendriers de plage attendent vos mégots pour ne pas mettre le feu à la prairie.

### ● TERRAIN :

Propriété de près de 70 000m<sup>2</sup> (≈ 200mx600m) pour 1/3 de prairies clôturées et pour 2/3 de bosquets préservant notre tranquillité, dont 1 500 m<sup>2</sup> environ privatifs & alloués à cette location, clôturés & arborés avec pergola & jacuzzi privatif 3 places sous véranda à compter du 15.04.2020 & 10 000m<sup>2</sup> à partager autour de la piscine. Terrasse avec auvent 8m<sup>2</sup> & Pergola de 7m<sup>2</sup> & hamacs. Petite marre sans odeurs ni moustiques avec nénuphars, libellules, petits batraciens & grenouilles chantantes au printemps (Ne pas envisager de mettre leurs cuisses au menu pour autant). Cerné de coteaux boisés et de terres agricoles (prairies, parcs brebis & chevaux). Parking devant la maison (3/4 véhicules).

### ● PISCINE, SPA, AQUABIKE & PATAUGEIRE PARTAGÉE SURTOUT EN ÉTÉ:

● Au milieu de la propriété, autour du Corps de Ferme principal, Piscine Privée au Sel, hors tout 5x12m bassin de nage 5x11m • +Spa avec Aquabike à débordement & Pataugeoire à l'extrémité • Chauffée (de Mi-Avril à Fin Oct 28/32°C 82/90°F selon la météo) • +Préau 60m<sup>2</sup> à partager (Sanitaires, Kitchenette, Salle à manger d'été, salle de jeux (Balançoire & ping-pong, baby-foot, Badminton, fléchettes) à côté de la piscine • Espaces communs à tous nos hôtes séjournant dans nos gîtes • Accessible par chemin de randonnée traversant la propriété praticable à pied, en vélo ou en voiture en 2mn/à 300m • Bassin protégé par un Abri Plat & Clôture autour du terrain 10 000m<sup>2</sup> où il est implanté • Piscine volontairement un peu à l'écart des maisons pour que dans le silence ambiant, les plongeurs ne dérangent pas ceux qui veulent faire la sieste • Piscine Privée = Baignade NON SURVEILLÉE autorisée pour les enfants uniquement sous la surveillance d'UN PARENT PRÉSENT SUR LES PLAGES DE LA PISCINE, Règle stricte en raison de l'éloignement des secours en Dordogne département aussi étendu que les Landes & population de 10 000 hab. l'hiver à 100 000 l'été • Attention pour éventuelles allergies, chats/chiens circulant autour du Corps de Ferme Principal, vous pourriez les croiser en allant à la piscine. Pas d'insectes ni d'animaux venimeux par chez nous, hormis quelques guêpes qui viennent boire à la piscine en été aux heures les plus chaudes, pour ceux qui sont allergiques à leurs piqûres prévoir anti-allergène adéquat dans vos bagages, car nous n'avons pas le droit de vous donner le moindre médicament).

### ● BAINADE & CANOÛ :

- ☐ À la Dordogne à 5/6 km (plage de galets prévoir baskets amphibies).
- ☐ Étangs aménagés à Gourdon, Grolejac, Tarniès (15 km).

### ● AUTRES ACTIVITÉS SPORTIVES : + d'infos voir détail distractions sur notre site www.sibemol.fr

- Ballades GR6 & nombreux chemins balisés entretenus à l'année partant devant la maison
- Location Tennis à Salignac à 10 Km 5,50€/h, Équitation à Sarlat ou Souillac à 15km.
- Piste cyclable le long de la Dordogne (de 20 km de Cazoules à Sarlat) Location vélos à côté Piste Cyclable chez Cap évasion à réserver en même temps que le Gîte

### ● ANIMAUX DE COMPAGNIE :

Autorisés, sans taxe journalière, si pas agressifs avec nos autres hôtes & autres animaux (Chats, Chiens, Chevaux, Brebis, Chevreuils, Hérissons, Écureuils, nombreux Oiseaux...) • Carrés de tissu ou dessus de lits spécialement pour familles accompagnés d'animaux à disposition pour protéger Literie & Fauteuils pour animaux de compagnie aimant venir sur les genoux, car même si nous faisons un ménage méticuleux, nous nous devons de penser aux personnes allergiques de plus en plus nombreuses que nous recevons aussi.



## ARTICLE 1 • BAIL

Par les présentes, le bailleur donne à bail à louer au locataire qui accepte les biens mobiliers et immobiliers, décrits ci-dessus désignés. La présente location sera régie par les articles 1709 et suivants du code civil.

## ARTICLE 2 • DÉSIGNATION DES BIENS LOUÉS

Une maison meublée située à Magril, 24370 Simeyrols, avec tous les meubles et objets mobiliers la garnissant tels qu'ils sont décrits et estimés dans un inventaire dressé amiablement entre les parties soussignées, certifié vérifiable par elles, et dont un original est demeuré annexé à chacun des originaux des présentes, (qui sera établi à l'entrée dans les lieux). Tels que l'ensemble de ces biens existant, se poursuivent et comportent sans aucune exception ni réserve. Le présent bail est consenti

- Pour une durée de : nuitée(s)
- commençant à courir le : 20 à partir de 16h > 23h
- pour se terminer le : 20 à partir de 7h > 10h

Dans le cas où le locataire ne libérerait pas les lieux le jour à l'heure fixée ci-dessus il sera tenu de payer le loyer dû au titre de la période non prévue, ainsi que le montant des dommages et intérêts qui pourraient être réclamés par le locataire suivant dont le séjour se trouverait ainsi compromis.

## ARTICLE 3 • CHARGES ET CONDITIONS

Cette location a lieu sous les conditions suivantes que le locataire s'oblige à exécuter et accomplir, à savoir : • De prendre les lieux loués avec les meubles et objets mobiliers la garnissant dans l'état actuel, que le locataire déclare parfaitement connaître pour les avoir vus et visités en vue des présentes • De jouir des biens loués en bon père de famille, sans compromettre ni laisser commettre aucune détérioration ni dégradation • D'entretenir les biens loués en bon état et de les rendre en bon état en fin de location • D'entretenir le jardin en bon état en lui donnant les soins appropriés (une tonte par mois est effectuée par un professionnel mandaté par le propriétaire), mais vous pouvez arroser thym, framboisiers ou toute autre plante visiblement en souffrance • Les consommations (eau, électricité, chauffage du 1<sup>er</sup> Octobre au 15 mai, pour une température de 20°C sont inclus dans le prix du séjour. En dehors de cette période, commandes de chauffage sous clef, nous demander leur branchement à la météo le justifie & bois pour les Cheminées (à disposition gratuitement devant la maison) . Toutefois, nous vous prions d'être attentif à vos consommations électricité (en tenant compte le plus possible des heures creuses de 12h30 à 14h30 et de 1h00 à 7h00) & d'eau en ne laissant pas un robinet ouvert inutilement. Toute sur-consommation d'eau (supérieure à 5 m<sup>3</sup> par semaine) sera à la charge du locataire et sera retenu sur le dépôt de garanti • De ne pouvoir réclamer aucune indemnité ni réduction du loyer ci-après fixé en cas de coupures d'électricité ou Internet, de réduction ou même de suppression prolongée de consommation d'eau, ne résultant pas du fait du bailleur • De même en cas de détérioration de vos matériels électroniques le bailleur ne serait être tenu pour responsable. Bien que des prises évitant les surtensions soient à votre disposition, par temps orageux, il est recommandé de débrancher tous les appareils électrique et renfermant des composants électroniques. • De ne pouvoir effectuer aucun déménagement des meubles compris dans la présente location, ni faire aucun échanges. Les meubles loués devant demeurer dans les locaux où ils se trouvent actuellement • De rendre en fin de location la maison en bon état, car même si le ménage de fin de séjour est inclus, pendant votre séjour ou avant de quitter les lieux nous vous demandons de :

- Laisser espaces partagés rangés & parasols refermés en quittant la piscine
- Nettoyer correctement Barbecue & Plancha entre chaque utilisation
- Impératif : Trier correctement vos Poubelles & les déposer dans container approprié du Village (Pas d'incinérateur en Dordogne, enfouies & facturées au poids 15€/tonnes > 65€/tonnes)
- Rassembler dans la baignoire tout le linge de maison utilisé pendant votre séjour (Draps, Éponges, Peignoirs, Tapis de Bain , Torchons, Nappes, Coussins tachés si besoin...)
- Remettre en place Meubles, Jeux, Jouets, Vaisselle, Télés, Télécommandes & branchements,
- & Mettre en marche le Lave Vaisselle dès le dernier petit déjeuner débarrassé (50€ seront retenus sur la caution pour CHAQUE consigne non respectée

• De laisser visiter les lieux loués, en vue de leur re-location, à condition d'en avoir été prévenu par le bailleur 48 heures à l'avance • De ne pouvoir céder, ni sous-louer même en partie, sans autorisation expresse et par écrit du bailleur • De respecter les normes d'occupation figurant sur l'état descriptif : le confort de la maison est idéal pour 8 personnes, et le nombre de personnes occupant les lieux ne peut être supérieur à 10 personnes, sauf accord exprès auprès du bailleur, celui-ci se réservant la faculté de demander un supplément de loyer • De n'introduire un animal dans les lieux qu'avec l'accord exprès du bailleur • De s'abstenir de façon absolue de jeter dans les lavabos, baignoires, évier et w.c. des objets de nature à obstruer les canalisations. Faute de quoi le locataire sera redevable des frais de remise en état • Le locataire aura obligation de s'assurer à une compagnie d'assurance contre les risques de vol, d'incendie et de dégâts des eaux. Tant pour ses risques locatifs que pour le mobilier qui a été mis en location, ainsi que pour les recours des voisins. Il devra en justifier auprès du bailleur en fournissant une attestation d'assurance villégiature (extension, en principe incluse, à votre contrat habitation). En cas de sinistre le bailleur décline toute responsabilité pour le recours que sa compagnie d'assurance pourrait exercer contre l'assurance du locataire.

## ARTICLE 4 • LE LOYER

En outre la présente location est consentie et acceptée moyennant un loyer que le locataire s'oblige à payer au bailleur de la manière suivante :

- Loyer (dont 100% va aux charges du logement) de € pour le séjour,
- 30 % à ce jour pour confirmer la réservation,
- Solde 1 Mois avant dans l'entrée dans les lieux
- Taxe de Séjour Offerte 3,3% du Loyer brut hors taxe par nuitée & par adulte
- + Attestation Assurance Villégiature et/ou Assurance Annulation
- Dans l'éventualité où le solde du prix de la location ne serait pas versé 1 MOIS avant l'entrée en jouissance, le bailleur se réserve le droit de re-louer immédiatement les locaux
- Annulation sans Assurance Annulation

1/ En cas d'Annulation l'acompte 30% est NON remboursable, mais 1 AVOIR sera établi du montant de cet acompte, si séjour intégralement reloué.

2/ Annulation entre date de réservation & 1 mois avant la date d'arrivée, le solde n'est pas dû, mais acompte reste acquis au bailleur

3/ 1 mois > 48h avant la date d'arrivée, Solde remboursé fonction des nuitées relouées & Acompte reste acquis au bailleur

4/ Annulation moins de 48h avant l'arrivée, le jour de l'arrivée ou pendant le séjour, le solde est dû intégralement

• Assurance Annulation possible + 4 % du montant du séjour [www.campez-couvert.com](http://www.campez-couvert.com)  
A souscrire à la date de signature du contrat de location. Mais ne sont prises en compte que les causes réelles & sérieuses d'annulation (maladie, décès, licenciement)

## ARTICLE 5 • DÉPÔT DE GARANTIE

Le locataire s'oblige à verser au bailleur, le jour de l'entrée en jouissance des lieux, à titre de dépôt de garantie : d'un montant de 500 € à régler par virement, chèque, CB ou en espèces, laquelle somme demeurera entre les mains du bailleur pendant le cours de la présente location et sera restituée au locataire par virement ou chèque au courrier 48h après le jour de son départ, sous réserve de la déduction des sommes qui pourraient être dues au bailleur, le tout après accord entre les parties sur l'indemnisation. soit :

- Pour des dépenses de nettoyage, réparations ou courses faites pour le compte du locataire
- Pour consigne non respectées ou le remplacement d'objets manquants ou détériorés
- Pour une consommation d'eau ou d'électricité abusive.

## ARTICLE 6 • PROLONGATION DU SÉJOUR

Le locataire désirant prolonger son séjour devra en faire la demande au bailleur au plus tard 48 heures avant la fin du bail. Dans le cas où la prolongation serait possible, le locataire versera le montant total de la location immédiatement.

## ARTICLE 7 • DOMICILE

Pour exécution des présentes, les parties font élection de domicile en leur demeure respective sus énoncée.

## ARTICLE 8 • ATTRIBUTION DE JURIDICTION

Toutes contestations pouvant naître relativement à l'exécution du présent bail serait de la compétence exclusive des tribunaux de la situation de l'immeuble.

## TARIF 2020 (hors commission site réservation) GÎTE ÉCRIN DE VERDURE )

	Pour 8 Pers. Séjour de > Prix pour >	14 Nuits 1 Semaine	7 Nuits 1 Semaine	5 Nuits 1 Nuitée	3 Nuits 1 Nuitée
Très Haute Saison 25/07 > 21/08		1764 €	1 960 €	---	---
Haute Saison 04 > 24/07 & 22 > 28/08		1512 €	1 680 €	---	---
Inter Saison 01/05 > 03/07 & 29/08 > 30/09		735 €	980 €	160€	240€
Basse Saison : 01/10/20 > 30/04/20		630 €	840 €		

- Pers. supplémentaire au delà 8 Pers. (enfants & bébés inclus) & 10 pers. max. 20€/nuit/pers. dans le gîte, 10€/nuit/pers. sous tente dans le jardin & 5€/jour/pers. pour visiteur au delà de la capacité du gîte
- Durée min en été 2 semaines, le reste de l'année 1 semaine
- Courts séjours acceptés en dehors congés scolaires, sur ponts mai/juin, 3 Nuits min.
- Longs séjours hors HS & congés scolaires -25% s/2 Sem. -35% s/3 sem.3<sup>e</sup> & -50% s/4sem. consécutives
- Jours d'Arrivée & de Départ : les Samedis l'été, Flexible le reste de l'année
- Heure d'arrivée 16h > 23h Heure de Départ 7h > 10h l'été + flexible hors HS & selon réservations

## HÉBERGEMENT INCLUANT :

- Toutes Taxes & Charges comprises : Taxe de Séjour (0,44€/jour & /Pers. & TVA 10%), Eau, Électricité, Chauffage du 01/10 au 15/05 pour gîte à 20°C & Bois pour Cheminées & Braseros à disposition
- Ménage de fin de séjour inclus, Tout le Linge de Maison est fourni & les Lits seront faits
- A Disposition : Tout le nécessaire Bébé, Jouets, Jeux de plateau, Documentation sur la Région, Livres, BD... & un minimum de produits d'hygiène & d'entretien à l'arrivée.
- Animaux acceptés sans supplément, si pas agressifs vis à vis des nôtres & des autres hôtes
- Accès gratuits Internet/Wifi, Buanderie (lessive non fournie) & à notre Piscine 5 x 12m & Spa & Aquabike partagés Chauffés 30°C du 15/4 au 30/10 implantés autour corps de fer medes Brandettes
- OFFERT :
- Nécessaire 1<sup>er</sup> Petit Déj. & Plateau de courtoisie à disposition dans tous nos hébergements
- 1<sup>er</sup> REPAS OFFERT (pour tout séjour d'une semaine et plus)
- Repas à notre table le soir de l'arrivée  OUI  NON
- OU Panier Pique-Nique dans le gîte  OUI  NON
- Allergies alimentaires éventuelles :
- 1 ANIMATION OFFERTE pour tout séjour de 2 Semaines & +, retenu avant Avril
- Concert Privé (Jazz, Soul, Blues, Pop-Rock...)  OUI  NON
- OU Karaoke  OUI  NON
- OU Soirée Contes  OUI  NON
- (option à retenir seulement si vraiment intéressés pour ne pas engager des professionnels pour rien)
- Règlements acceptés: Virement, Chèque, Chèques Vacances, Espèces

## AUTRES PRESTATIONS NON INCLUSES :

- Chauffage allumé entre le 15 Mai au 30 Sept. OU pour chauffage Sup. à 20°C +25€/semaine
- Petits Déjeuners Continental autour de la Table d'Hôtes de 8h30 à 10h30 sur demande 24h avant, avec participation de 10€/jour /Pers. & 5€/jour/Pers. pour enfants de moins de 12 ans
- Table d'Hôtes sur demande uniquement min. 48h avant avec participation de 25€/Repas & /Pers. 15€ pour enfant -12 ans. Menu unique avec apéritif, entrée, plat, dessert & 2 boissons incluses.
- Livraison Gratuite de vos Commandes de Pain Viennoiseries, Laitages de la Ferme 2x/semaine les Mercredis et/ou Vendredis mais courses à nous rembourser
- Visites Guidées ou Voiture + chauffeur en nous remboursant 0,60€ du kilomètre parcouru pour vous
- Stages Photographie & Infographie, Aquarelle, Stage Conteur, Cours de Cuisine selon planning du chef/s/Devis
- Événementiel : Séminaire, Cousinade, Anniversaire, Mariage, Break-Storming s/ Demande & sur Devis
- Heures de Ménage en cours de Séjour (23€/h charges comprises)  OUI  NON

Fait à \_\_\_\_\_, le \_\_\_\_\_ en 2 exemplaires

Le Bailleur

Signature précédée de la mention de la mention «lu et approuvé»

Le Locataire

Signature précédée de la mention «lu et approuvé»

Merci de nous retourner les 2 exemplaires signés sous dix jours, accompagnés du règlement de votre acompte. Votre exemplaire vous sera retourné signé par le bailleur par retour du courrier, et vaudra confirmation de votre réservation.

## 1/ Parties du Présent Acte :

### BAILLEUR :

Mme Pascale SOULEZ LARIVIÈRE

Rd 61bis, Lieu-Dit Magril, Chemin des Bruyères

Ferme des Brandettes, 24370 SIMEYROLS EN PÉRIGORD

www.sibemol.fr

gites@sibemol.fr

Mobile : 00 33 (0)614 98 29 59

Fixe : 00 33 (0)553 29 71 85

N° Siret : 509 552 790 00016

### LOCATAIRE :

Nom

Adresse :

Tél :

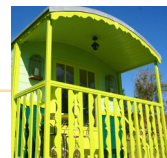
e-mail :

Nbre d'adultes :

Nbre d'enfants de moins de 18 ans :

Nbre de bébés :

Nbre d'animaux :



## 2/ Descriptif Maisonnette Bois Indépendante à Magril 18m<sup>2</sup> pour 2 Personnes

### ADRESSE : «Esprit Bohème» Hameau de Magril, 24370 SIMEYROLS

- Situé : à 15 km de Sarlat et de Souillac (Gare & A20) & 35km de l'A89 (Sortie Thenon)
- Commerces les plus proches : Carlux 4 km, St Julien de Lampon 7km & Salignac 10 km
- Location convenant à 2 personnes + éventuellement 1 enfant OU 1 bébé en été
- Maison individuelle ossature bois neuve (construite hiver 2014/2015) au look de Roulotte Gitane Sédentaire
- A usage exclusif du locataire.
- Hébergement sur un niveau avec accès par 4 marches ne covenant pas à un fauteuil roulant
- Meublé ayant été classé : 3 Epis & continous à en améliorer confort & équipements tous les ans.
- Téléphone Fixe dans Ferme principale à côté de la piscine pour être appelé & économiser vos forfaits mobiles • Portables Sfr & Orange passent bien, Free & Bouygues un peu moins bien en raison du relief montagneux • Wifi dans le logement avec Tv pour surfer sur Internet, 2 box pro dans les hébergements & 3 antennes wifi autour des gîtes & de la piscine

### ● SURFACE TOTALE ENVIRON ≈ 18 m<sup>2</sup>/190<sup>sqft</sup> au total

#### • Pièce de vie / Chambre ≈ 14 m<sup>2</sup> / 160<sup>sqft</sup>

- 1 Lit 160 x 200 cm, avec couette, édredon et coussins servant aussi de Canapé,
- + 1 lit Simple Gigogne de 90 x 190 cm replié dessous OU Lit Parapluie pour un Bébé , exploitable surtout pour les séjours en été où ce lit d'enfant peut prendre la place du Coin Repas, table pliante & Chaises peuvent ripper en terrasse
- 1 Fauteuil
- Chauffage : électrique avec Climatisation réversible
- Tv écran plat wifi, quelques jeux de plateau, livres & documentation.

#### • Kitchenette sur ≈ 2m/6,5<sup>ft</sup> (À Gauche de la porte d'entrée)

- Frigidaire & Congélateur
- Four Combiné Micro-Ondes & Chaleur tournante
- Lave Vaisselle 9 couverts
- 2 Plaques vitrocéramique & hotte aspirante
- 1 Petite Cafetière électrique Senséo, 1 Bouilloire, 1 Thermos + filtres & Support à filtres,
- 1 Grille pain & 1 Presse-agrumes électrique.
- 1 Plancha électrique, 1 Barbecue
- Évier & Paillasse + Placard haut & bas avec Vaisselle pour 2/3 pers. Détail sur état des lieux.
- Placard avec produits d'entretien de base & provisions avec nécessaire au 1<sup>er</sup> petit déjeuner.

Pour faciliter votre installation, nous vous offrons de partager notre Dîner le soir de votre arrivée ou de vous déposer un panier pique-nique dans le gîte si harassés par la route, pour les séjours d'au moins une semaine. Merci de nous en avertir en nous indiquant vos éventuelles allergies. A nous confirmer au bas du contrat

#### • Coin Repas (à droite de la porte d'Entrée)

- Table pliante rectangulaire & 2 ou 3 Tabourets
- 2 Salon de Jardin 1 avec 1 Table / 3 Chaises à l'ombre & 1 Table 6 Chaises au Soleil
- 1 Guéridon + 2 Tabourets en Terrasse

#### • Salle de Bain ≈ 3 m<sup>2</sup>/30<sup>sqft</sup>

- 1 Douche 90 x 90cm avec jets hydro-massants, 1 vasque
- 1 chauffe-eau 200 l alimentant tous les sanitaires : Douche & vasque SdB, évier de la Kitchenette & baignoire extérieure
- 1 Baignoire en Zinc Extérieure alimentée par mitigeur & son flexible relié au chauffe-eau
- 1 lave linge 7 Kg en Libre accès dans le cellier de la Ferme au milieu de la propriété.
- 1 petite planche à repasser & 1 fer vapeur
- 1 radiateur sèche serviette & 1 sèche-cheveux
- Penderie dans SdD avec lit pliant bébé & aspirateur à disposition
- Toilettes raccordées à une fosse septique, pas de toilettes sèches (Aussi veiller à n'y jeter que le strict minimum ! Graisse de Confits, Lingettes, Sopalin, Mouchoirs en papier, Protections féminines, mégots & eau de javel sont interdits, et si un des membres de la famille est sous traitement antibiotiques, nous en informer ou y jeter yaourts périmés pour la ré-ensemencer)

#### ● LINGE DE MAISON mis à disposition comprend pour 2 personnes dont nappes & torchons inclus dans le prix de location :

- 1 Peignoir, 1 drap de bain & 1 gant de toilette pour chacun,
- Couette 220 x 240cm + Édredon pour le grand lit & 4 oreillers + traversin
- Couette 140 x 190cm + Édredon pour lit 1 place & banquette,

Pour la santé du linge de maison, matelas & rideaux et en raison des alarmes incendie cette

Location est non fumeur. Mais Fumeurs bienvenus en terrasse avec des cendriers qui attendent fumeurs & mégots pour ne pas mettre le feu à la prairie.

### ● TERRAIN

- Propriété de près de 70 000m<sup>2</sup> (1/3 de paires clôturées & 2/3 de sous-bois assurant notre tranquillité)
  - dont 10 000m<sup>2</sup> de prairie, espace clôturé, à partager autour de la piscine
  - et dont 7 000m<sup>2</sup> de prairie privatifs autour de cette Maisonnette avec Terrasse sous casquette de la roulotte de 3m<sup>2</sup>, clôturés en ursus à moutons (maille carrée) & buissons, arboré de Fruitières derrière la maison, Cerné de coteaux boisés et de terres agricoles (prairies, parcs brebis & chevaux) & vue dégagée sur la Campagne au Sud.
  - 1 Salon de Jardin 1 Table, 3 chaises en fonte à l'ombre de la Roulotte l'après midi
  - 1 Salon de Jardin 1 Table & 6 chaises en Tek pour déjeuner au Soleil
  - 1 Parasol (à refermer à chaque sortie et tous les soirs, le moindre coup de vent leur étant fatal ! et si cassé, il sera à remplacer à vos frais)
  - 2 Chaises Longues Bain de Soleil en Tek, 1 Banc + 2 Fauteuils au Soleil & 4 fauteuils en fer forgé à l'ombre des chênes
  - Parking à l'entrée du Pré (1 ou 2 véhicules).

### ● PISCINE, SPA, AQUABIKE & PATAUGEoire :

- Au milieu de la propriété, autour du Corps de Ferme principal, Piscine Privée au Sel, hors tout 5x12m bassin de nage 5x11m • +Spa avec Aquabike à débordement et Pataugeoire à l'extrémité • Chauffée (de Mi-Avril à Fin Oct 28/32°C 82/90°F selon la météo) • + Préau 60m<sup>2</sup> (Sanitaires, Kitchenette, Salle à manger d'été, salle de jeux (Balançoire + ping-pong, baby-foot, Badminton, fléchettes) à côté de la piscine • Espaces communs à tous nos hôtes séjournant dans nos gîtes • Accessible par chemin de randonnée traversant la propriété praticable à pied, en vélo ou en voiture en 2mn à 300m • Bassin protégé par un Abri Plat & Clôture autour du terrain 10 000m<sup>2</sup> où il est implanté • Piscine volontairement un peu à l'écart des maisons pour que dans le silence ambiant, les plongeurs ne dérangent pas ceux qui veulent faire la sieste • Piscine Privée = Baignade NON SURVEILLÉE autorisée pour les enfants uniquement sous la surveillance d'UN PARENT PRÉSENT SUR LES PLAGES DE LA PISCINE, Règle stricte en raison de l'éloignement des secours en Dordogne département aussi étendu que les Landes & population de 10 000 hab. l'hiver à 100 000 l'été • Attention pour éventuelles allergies, chats/chiens circulant autour du Corps de Ferme Principal, vous pourriez les croiser en allant à la piscine. Pas d'insectes ni d'animaux venimeux par chez nous, hormis quelques guêpes qui viennent boire à la piscine aux heures les plus chaudes, pour ceux qui sont allergiques à leurs piqûres prévoir anti-allergène adéquat dans vos bagages, car nous n'avons pas le droit de vous donner le moindre médicament).

### ● BAIGNADE & CANOË

- Baignade & Canoës à la Dordogne à 5/6 km (plage de galets prévoir baskets amphibies).
- Étangs aménagés à Gourdon, Grolejac, Tamniès (15 km).

### ● AUTRES ACTIVITÉS SPORTIVES :

- Randonnées : Ballades GR6 & Nombreux Chemins balisés entretenus à l'année partant devant la maison & pouvant se combiner aux boucles des villages voisins
- Location Tennis à Salignac à 10 Km 5,50€/h,
- Équitation Clubs Hippique à Sarlat ou Souillac à 15 km
- Piste cyclable le long de la Dordogne (de 20 km de Cazoulès à Sarlat)
- Location vélos à côté Piste Cyclable contacter Cap évation pour réserver 06 81 21 53 99
- Golf à Souillac à 15 km
- Parapente (moniteur sur Simeyrols), Ulm à Domme & Montgolfières à La Roque-Gageac à 30km
- Accrobranche à 10 km sur la route de Sarlat
- Quad, Bowling à 15 km à Marcillac St Quentin
- Kart à Salignac à 10 km
- + d'infos voir «Distractions» dans ligne de menu de notre site www.sibemol.fr

### ● ANIMAUX DE COMPAGNIE :

- Autorisés, sans taxe journalière, si pas agressifs avec nos autres hôtes & autres animaux (Chats, Chiens, Chevaux, Brebis, Chevreuils, Hérissons, Écureuils, oiseaux....)
- Carrés de tissus à disposition pour protéger literie & Fauteuils pour animaux de compagnie aimant venir sur vos genoux, car même si nous faisons un ménage méticuleux, nous nous devons de penser aux personnes allergiques de plus en plus nombreuses que nous recevons.



## ARTICLE 1 • BAIL

Par les présentes, le bailleur donne bail à loyer au locataire qui accepte les biens mobiliers et immobiliers, décrits ci-dessus désignés. La présente location sera régie par les articles 1709 et suivants du code civil.

## ARTICLE 2 • DÉSIGNATION DES BIENS LOUÉS

Une maison meublée située à Magril, 24370 Simeyrols, avec tous les meubles et objets mobiliers la garnissant tels qu'ils sont décrits et estimés dans un inventaire dressé amiablement entre les parties soussignées, certifié véritable par elles, et dont un original est demeuré annexé à chacun des originaux des présentes, (qui sera établi à l'entrée dans les lieux). Tels que l'ensemble de ces biens existent, se poursuivent et comportent sans aucune exception ni réserve. Le présent bail est consenti

- Pour une durée de : **1 nuitée(s) / Semaine(s)**
- Commencant à courir le : **20 à partir de 16h > 23h**
- Pour se terminer le : **20 à partir de 7h > 10h**

Dans le cas où le locataire ne libérerait pas les lieux le jour à l'heure fixée ci-dessus il sera tenu de payer le loyer dû au titre de la période non prévue, ainsi que le montant des dommages et intérêts qui pourraient être réclamés par le locataire suivant dont le séjour se trouverait ainsi compromis.

## ARTICLE 3 • CHARGES ET CONDITIONS

Cette location a lieu sous les conditions suivantes que le locataire s'oblige à exécuter et accomplir, à savoir : • De prendre les lieux loués avec les meubles et objets mobiliers les garnissant dans l'état actuel, que le locataire déclare parfaitement connaître pour les avoir vus et visités en vue des présentes • De jouir des biens loués en bon père de famille, sans compromettre ni laisser commettre aucune détérioration ni dégradation • D'entretenir les biens loués en bon état et de les rendre en bon état en fin de location • D'entretenir le jardin en bon état en lui donnant les soins appropriés (une tonte par mois est effectuée par un professionnel mandaté par le propriétaire), mais vous pouvez arroser arbres fruitiers ou toute autre plantation visiblement en souffrance • Les consommations énergétiques sont incluses dans le prix du séjour (eau, électricité, chauffage (du 1<sup>er</sup> Oct. au 15 mai, pour gîte à 20°C en dehors de cette période allumage chauffage non justifié, ou pour température supérieure à 20°C = surcoût de 25€ par semaine) . Nous vous prions également d'être attentif à vos consommations d'électricité (en tenant compte le plus possible des heures creuses de 12h30 à 14h30 et de 1h00 à 7h00) et d'eau en ne laissant pas un robinet ouvert inutilement . Toute sur-consommation d'eau (supérieure à 2 m<sup>3</sup> par semaine) sera à la charge du locataire et devra être réglée avant son départ • De ne pouvoir réclamer aucune indemnité ni réduction du loyer ci-après fixé en cas de coupures d'électricité ou d'Internet, de réduction ou même de suppression prolongée de consommation d'eau, ne résultant pas du fait du bailleur. De même en cas de détérioration de vos matériels électroniques le bailleur ne serait être tenu pour responsable. Bien que l'alimentation électrique soit enterrée, par temps orageux, il est recommandé de débrancher tout appareil renfermant des composants électroniques. • De ne pouvoir effectuer aucun déménagement des meubles compris dans la présente location, ni faire aucun échanges. Les meubles loués devant demeurer dans les locaux où ils se trouvent actuellement • De rendre en fin de location la maison en bon état, car même si le ménage de fin de séjour est inclus, pendant votre séjour ou avant de quitter les lieux nous vous demandons de :

- Laisser Espaces partagés rangés & Parasols refermés à chaque fois que vous quittez les lieux
- Nettoyer correctement Barbecue & Plancha entre chaque utilisation
- Impératif : Trier correctement vos Poubelles & les déposer dans container approprié du village (Pas d'incinérateur en Dordogne, enfouies & facturées au poids 15€/tonnes > 65€/tonnes)
- Rassembler dans pаниère tout le linge de maison utilisé pendant votre séjour (Draps, Éponges, Peignoirs, Tapis de Bain , Torchons, Nappes, Coussins tachés si besoin...)
- Remettre en place Meubles, Jeux, Jouets, Vaisselle, Télé, Télécommandes & branchements,
- & Mettre en marche le Lave Vaisselle dès le dernier petit déjeuner débarrassé (50€ seront retenus sur la caution pour CHAQUE consigne qui n'aura pas été respectée

• De laisser visiter les lieux loués, en vue de leur re-location, à condition d'en avoir été prévenu par le bailleur 48 heures à l'avance • De ne pouvoir céder, ni sous-louer même en partie, sans autorisation expresse et par écrit du bailleur • De respecter les normes d'occupation figurant sur l'état descriptif : le confort de la maison est idéal pour 2 personnes, et le nombre de personnes occupant les lieux ne peut être supérieur à 3 personnes, sauf accord exprès auprès du bailleur, celui-ci se réservant la faculté de demander un supplément de loyer • De n'introduire un animal dans les lieux qu'avec l'accord exprès du bailleur • De s'abstenir de façon absolue de jeter dans les lavabos, douche, évier et w.c. des objets de nature à obstruer les canalisations. Faute de quoi le locataire sera redevable des frais de remise en état • Le locataire aura obligation de s'assurer à une compagnie d'assurance contre les risques de vol, d'incendie et de dégâts des eaux. Tant pour ses risques locatifs que pour le mobilier qui a été mis en location, ainsi que pour les recours des voisins. Il devra en justifier auprès du bailleur en fournissant une attestation d'assurance villégiature (extension, en principe incluse, à votre contrat habitation, couvrant Dégâts des Eaux ou incendie, ne remplace pas Responsabilité Civile pour la location pour dédommagement pour la casse). En cas de sinistre le bailleur décline toute responsabilité pour le recours que sa compagnie d'assurance pourrait exercer contre l'assurance du locataire.

## ARTICLE 4 • LE LOYER

En outre la présente location est consentie et acceptée moyennant un loyer que le locataire s'oblige à payer au bailleur en sa demeure, de la manière suivante :

- Loyer (dont 100% va aux charges du logement) de **€ pour le séjour,**
- 30 % à ce jour pour confirmer la réservation,
- Solde 1 Mois avant dans l'entrée dans les lieux
- Taxe de Séjour Offerte 3,3% du Loyer brut hors taxe par nuitée & par adulte
- + Attestation Assurance Villégiature et/ou Assurance Annulation
- Dans l'éventualité où le solde du prix de la location ne serait pas versé 4 semaines avant l'entrée en jouissance, le bailleur se réserve le droit de re-louer immédiatement les locaux
- Annulation sans Assurance Annulation

1/ Survenant plus de 1 mois avant la date d'entrée dans les lieux, l'acompte reste acquis au bailleur mais nous vous adresserons un avoir si logement entièrement reloué pour la période réservée.

2/ Survenant entre un mois & 48h avant le jour prévu de l'entrée dans les lieux, sera remboursé sur le solde le montant correspondant aux jours qui auront été reloués de la période annulée

3/ En cas d'annulation moins de 48h avant l'arrivée, le jour de l'arrivée ou pendant le séjour, le solde du prix de la location devra être versé par le locataire quoi qu'il puisse advenir, même en cas de maladie, accident ou événement imprévu • En tout état de cause, l'acompte sur loyer versé d'avance restera acquis au bailleur à titre d'indemnité.

• Assurance Annulation possible + 4% du montant du séjour [www.campez-couvert.com](http://www.campez-couvert.com)  
A souscrire à la date de signature du contrat de location. Mais ne sont prises en compte que les causes réelles & sérieuses d'annulation (maladie, décès, licenciement)

## ARTICLE 5 • DÉPÔT DE GARANTIE

Le locataire s'oblige à verser au bailleur, le jour de l'entrée en jouissance des lieux, à titre de dépôt de garantie : **300 € à régler par virement, CB ou en espèces**, laquelle somme demeurera entre les mains du bailleur pendant le cours de la présente location et sera restituée au locataire par chèque au courrier ou virement 48h après le jour de son départ, sous réserve de la déduction des sommes qui pourraient être dues au bailleur, soit pour des dépenses de nettoyage qu'il devrait entreprendre pour le compte du locataire, soit pour le remplacement d'objets manquants ou détériorés ou pour une consommation d'eau abusive, le tout après accord entre les parties sur l'indemnisation.

## ARTICLE 6 • PROLONGATION DU SÉJOUR

Le locataire désirant prolonger son séjour devra en faire la demande au bailleur au plus tard 48 heures avant la fin du bail. Dans le cas où la prolongation serait possible, le locataire versera le montant total de la location immédiatement.

## ARTICLE 7 • DOMICILE

Pour exécution des présentes, les parties font élection de domicile en leur demeure respective sus énoncée.

## ARTICLE 8 • ATTRIBUTION DE JURIDICTION

Toutes contestations pouvant naître relativement à l'exécution du présent bail serait de la compétence exclusive des tribunaux de la situation de l'immeuble.

## TARIF 2020 (hors commission site réservation) GÎTE ESPRIT BOHÈME

Pour 2 Pers. Séjour de	14 Nuits	7 Nuits	5 Nuits	3 Nuits
Prix de la location pour	1 Semaine	1 Semaine	1 Nuitée	1 Nuitée
Très Haute Saison 25/07 > 21/08	598€	665€	---	---
Haute Saison 04 > 24/07 & 22 > 28/08	535€	595€	---	---
Inter Saison 01/05 > 03/07 & 29/08 > 30/09	367€	490€	70€	90€
Basse Saison : 01/10/19 > 30/04/21	315€	420€		

- **Personne supplémentaire au delà 2 Pers. (enfants inclus) & 3 pers. max.** 20€/nuit & /Pers. dans le gîte 10€/nuit /Pers. sous tente dans le jardin & 5€/jour/pers. pour visiteurs au delà de la capacité du gîte
- Courts séjours acceptés hors congés scolaires principalement pour we prolongés Mai/juin, 3 Nuits min.
- Longs Séjours : Remise -10% pour 2 semaines en Juill. & Août
- & hors congés scolaires HS (Sept > Juin) -25% s/2 Sem. -35% s/3 sem.3\* & -50% s/4semaines consécutives
- Jours d'Arrivée & de Départ : les Samedis l'été, Flexible le reste de l'année
- Heure d'arrivée 16h > 23h Heure de Départ 7h > 10h l'été + flexible hors HS & selon réservations

## HÉBERGEMENT INCLUANT :

- **Toutes Taxes & Charges comprises :** Taxe de Séjour (0,44€/Nuit/Pers & TVA 10%), Eau, Électricité, Chauffage du 01/10 au 15/05 pour gîte à 20°C
- **Ménage de fin de séjour inclus,** Tout le Linge de Maison est fourni & les Lits seront faits
- **A Disposition :** Tout le nécessaire Bébé, Jouets, Jeux de plateau, Documentation sur la Région, Livres, BD... & un minimum de produits d'hygiène & d'entretien à l'arrivée.
- **Animax acceptés sans supplément,** si pas agressifs vis à vis des nôtres & des autres hôtes
- **Accès gratuits** Internet/WiFi, Buanderie (lessive non fournie) & à notre Piscine 5x12m + Spa & Aquabike partagés Chauffés 30°C de mi-Avril à fin Octobre implantés autour corps de ferme des Brandettes, sur parcelle voisine à 300m/2min accès par chemin traversant la propriété, praticable à pied, vélo ou en voiture.
- **Offert : Nécessaire 1<sup>er</sup> Petit Déj.** & Plateau de courtoisie à disposition dans tous nos hébergements
- **1<sup>er</sup> REPAS OFFERT** (pour tout séjour d'une semaine et plus)
- **Repas à notre table le soir de l'arrivée**  OUI  NON
- **OU Panier Pique-Nique dans le gîte**  OUI  NON
- Allergies alimentaires éventuelles :
- **1 ANIMATION OFFERTE** pour tout séjour de 2 Semaines & +, retenu avant Avril
- **Concert Privé** (Jazz, Soul, Blues, Pop-Rock...)  OUI  NON
- **OU Karoké**  OUI  NON
- **OU Soirée Contes**  OUI  NON
- (option à retenir seulement si vraiment intéressés pour ne pas engager des professionnels pour rien)
- **Règlements acceptés :** Virement, Chèque, Chèques Vacances, Espèce

## AUTRES PRESTATIONS NON INCLUSES :

- **Chauffage** allumé entre le 15 Mai & 30 Sept. si non justifié OU pour chauffage sup. à 20°C +25€/Sem.
- **Petits Déjeuners** Continental autour de la Table d'Hôtes de 8h30 à 10h30 sur demande 24h avant, avec participation de 10€/jour /Pers. & 5€/jour/Pers. pour enfants de moins de 12 ans
- **Table d'Hôtes** sur demande uniquement min. 48h avant avec participation de 25€/Repas & /Pers. 15€ pour enfant -12 ans. Menu unique avec apéritif, entrée, plat, dessert & 2 boissons incluses.
- **Livraison Gratuite de vos Commandes de Pain** Viennoiseries, Laitages de la Ferme 2x/semaine les Mercredis et/ou Vendredis **mais courses à nous rembourser**
- **Visites Guidées** ou Voiture + chauffeur en nous remboursant 0,60€ du kilomètre parcouru pour vous
- **Stages Photo & Infographie, Stage Aquarelle, Conteur, Cours de Cuisine** selon planning du chef s/ Devis
- **Événementiel :** Séminaire, Cousinade, Anniversaire, Mariage, Break-Storming s/ Demande & sur Devis
- **Heures de Ménage** en cours de Séjour (23€/h charges comprises)  OUI  NON

Fait à \_\_\_\_\_, le \_\_\_\_\_ en 2 exemplaires

Le Bailleur  
Signature précédée  
de la mention «lu et approuvé»

Le Locataire  
Signature précédée  
de la mention «lu et approuvé»

## 1/ Parties du Présent Acte :

### BAILLEUR :

Mme Pascale SOULEZ LARIVIÈRE

Rd 61bis, Lieu-Dit Magril, Chemin des Bruyères

Ferme des Brandettes, 24370 SIMEYROLS EN PÉRIGORD

www.sibemol.fr

gites@sibemol.fr

Mobile : 00 33 (0)614 98 29 59

Fixe : 00 33 (0)553 29 71 85

N° Siret : 509 552 790 00016

### LOCATAIRE :

Nom :

Adresse :

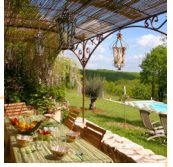
Tél :

e-mail :

Nbre d'adultes :

Nbre d'enfants de moins de 18 ans :

Nbre de bébés :



## 2/ Aux Brandettes □ Rdc Gîte 45 m<sup>2</sup> □ Rdc + Etg Gîte 60 m<sup>2</sup> □ Chbre Suppl. + 20 m<sup>2</sup>

### ADRESSE : Le Cocon de la Ferme des Brandettes 24370 Simeyrols

□ A 15km/10mn de Sarlat & Souillac (Gare & A20 sortie 55) & 35 Km de l'A89 (Sortie Brive ou Thenon)

□ Commerces les plus proches : Carlux 4 km, St Julien de Lampon 7km & Salignac 10 km

□ Location à usage exclusif d'une seule famille au confort optimum pour 2 Personnes + 2 Enfants en Basse Saison en raison de l'unique SdD • Capacité en été 4/5 Pers. dont 2 ou 3 enfants avec au Rdc 1 chambre parentale + 1 Convertible du séjour, 2 chambres d'enfants à l'étage, quand SdD du Préau en service & extérieurs exploitables.

□ Maison d'Invités de Caractère en Pierres, dans dépendance de notre propriété du XIX<sup>e</sup> indépendante de notre habitation. Reconstituée dans les années 80, 2<sup>nd</sup>e rénovation & aménagement combles en 2006-2008. En 2013-2014 peinture chambre Rdc & 2019-2020 Peinture Salon.

□ Meublé ayant été classé ★★★★★ & 3 Épis & continuons à améliorer confort & équipements tous les ans.

□ Rdc Plain-pied sur le Jardin côté terrasse au sud, mais accès côté cour au nord par quelques marches en raison de la dénivellation du terrain & 1/2 étage accès Chambres d'enfants dans comble aménagées (Location pas adaptée pour un fauteuil roulant)

□ Notre Numéro 00 33 (0)553 29 71 85 pour recevoir des appels & économiser vos forfaits

□ Portables Sfr / Orange passent bien, Free / Bouygues un peu moins bien avec relief montagneux

□ Wifi 2 box pro & 4 antennes Wifi pour se connecter dans & autour des maisons & à la Piscine

### ● SURFACE TOTALE DE LA MAISON D'HÔTES ≈ 60m<sup>2</sup> / 645<sup>sqft</sup> sur 2 Étages Rdc de 45m<sup>2</sup>/484<sup>sqft</sup> + Etg de 15m<sup>2</sup>/162<sup>sqft</sup>

#### • Au Rdc : Salon/Coïn Repas & Kitchenette ≈ 27m<sup>2</sup>/ 290<sup>sqft</sup>

□ 2 Canapés dont 1 Convertible avec couchage en 160cm de large, 1 fauteuil & tables basses

□ 1 Kitchenette, 1 table & 4 chaises

□ Chauffage : Cheminée avec foyer fermé & 1 radiateur électrique

□ 1 Tv écran plat + Lecteur Dvd & possibilité de voir films étrangers en v.o.

#### • Terrasse couverte ≈ 16m<sup>2</sup>/ 172<sup>sqft</sup>

□ une tonnelle en fer forgé ombragée de canisses plein sud privative avec 2 Tables de jardin 2 fauteuils & 4 chaises de jardin, 2 Tabourets, 4 chaises longues, 1 Hamac à l'usage de ce gîte

□ À partager avec les autres vacanciers : 1 Terrasse vitrée 24 m<sup>2</sup> au nord avec table pour 6 couverts + Préau de 60m<sup>2</sup> à côté de la piscine avec kitchenette & Salle à manger d'été & table 10 couverts & plus pour repas à l'abri d'un soleil trop chaud ou si temps incertain & Tablee assez grande pour ceux louant gîtes & chambres indépendantes ensembles + 10 bains de soleil, 2 Hamacs répartis sur les 10 000m<sup>2</sup> du jardin clôturé.

#### • Au Rdc : Chambre Parentale pour 1 ou 2 Personnes ≈ 13m<sup>2</sup>/ 140<sup>sqft</sup>

□ Lit Double Queen Size (160x190cm), 1 lit parapluie 60x120cm pour enfant de 18 mois max.

□ 1 Armoire & petit coffre fort, 1 Commode, 1 secrétaire & 1 chaise

□ Chauffage : climatisation réversible

#### • À l'Étage 2<sup>e</sup> Chambre pour 1 ou 2 enfants ≈ 10m<sup>2</sup>/ 108<sup>sqft</sup>

□ 1 Lit Double en 140 x 190cm & 1 Lit simple en 70x190cm pour 2 enfants

□ Coffres à jouets et livres à disposition des enfants à condition d'être rangés au moment du départ exactement comme à l'arrivée + Placard & étagères

□ Chauffage : climatisation réversible & récupération chaleur foyer fermé

#### • À l'Étage 3<sup>e</sup> Chambrette ≈ 5 m<sup>2</sup>/ 54<sup>sqft</sup> (en Loi Carez / pente de toit & 9m<sup>2</sup> au sol)

□ 1 lit de 140 x 190 cm pour 1 Adolescent, 1 Coiffeuse & 1 lavabo

ou Chambre «Cabine» pouvant être mise à votre disposition pour séparer enfants aux bavardages pouvant nuire à leur endormissement, apprécié des Ados & pratique pour un parent s'isoler avec un bébé chafouin. 1 lit pliant bébé à disposition aussi bien au Rdc qu'à l'Étage. Les 2 Niveaux sont juste l'un au dessus de l'autre & séparés par un plancher & revêtement de sol, mais un Baby-Phone est à disposition pour les enfants habitués à vivre dans maison de plain-pied & non sur 2 étages.

#### • 2 Chbres en Suppl. «Aurore» et/ou «Soleil Levant» ≈ 20m<sup>2</sup>/215<sup>sqft</sup> chacune pour 2 pers

Dans autres bâtiments attenant (de l'autre côté de la véranda Ou à l'extrémité de notre maison), avec ses sanitaires (Salle de Douche OU baignoire balnéo + Toilettes séparés) & pour 2 Couples avoir chacun sa Salle de bain.

#### + Chambre Aurore +30 à 90€/Nuitée OU Chambre Soleil Levant +60 à 150€/nuit

(selon saison & durée du séjour). Nous contacter pour devis détaillé

□ 1 Lit Double 140 dans chq chbre suppl. (+1 lit Simple de 80x190cm pour chambre «Aurore»)

□ Chauffage électriq + Poêle à Bois, Sèche serviette dans SdD Chbre «Aurore» & SdB Balnéo dans la 2<sup>nd</sup>e

□ Ventilateur & Moustiquaires même si nous n'en avons peu ou pas & Clim. réversible dans la 2<sup>nd</sup>e

### ● ÉQUIPEMENT SANITAIRE

□ 1 cabinet de toilette à l'Étage : Lavabo : 1 vasque

□ w.c. : 1 indépendant au Rdc (Raccordés à 1 fosse septique. Veiller à n'y jeter que le strict minimum ! Graise des Confits Canard/Oie, Lingettes, Sopalin, Mouchoirs en papier, Protections féminines, tampax, Mégots & Javel sont interdits & si un des membres de la famille est sous traitement antibiotiques, nous en informer où jeter dans les toilettes yaourts périmés pour ré-ensemencer la fosse)

□ 1 salle de bain : ≈ 2,5m<sup>2</sup>/ 27<sup>sqft</sup>: 1 douche & 1 vasque • 1 radiateur sèche-serviettes aussi performant qu'un sèche-linge quand vent & soleil ne sont pas assez ardents dehors pour faire sécher une lessive sur le fil à linge • planche à repasser & fer vapeur, sèche-cheveux • Chauffe-eau 200 l alimentant tous les sanitaires & kitchenette, 1 aspirateur

□ Sous le Préau : SdD complète supplémentaire avec Douche à l'Italienne (à partager de mai à oct. □ Buanderie : 2 Laves-linge de 8kg à disposition gratuitement la semaine (lessive non fournie) dans le cellier de la ferme (en été we réservés aux lessives des 200kg de linge des rotation des gîtes)

### ● ÉQUIPEMENT KITCHENETTE :

□ 2 plaques vitro, 1 four multifonctions & microndes, 1 Cocotte minute + 1 barbecue (charbon non fourni) & 2 Planchas (1 petite élec. & 1 grande au gaz)

□ + 2 Plaques au gaz à partager de la cuisine d'été sous le Pool-House

□ 2 cafetières (Traditionnelle & Senséo) & 2 bouilloires (Réparties dans Gîte & Préau), 1 Thermos

□ 1 grille pain, 1 presse agrumes élec. 2 robots (marie & hachoir)

□ 1 lave vaisselle 6 couverts

□ 1 Frigo + Frigo/Congélateur & Lave Linge dans le cellier de la Ferme.

□ 1 placard de vaisselle (≈ 12 couverts, détail sur état des lieux) & placards à provisions avec nécessaire pour 1<sup>er</sup> petit déjeuner.

□ Pour votre agrément, nous vous offrons de partager notre dîner le soir de l'arrivée OU possibilité de vous mettre un pique-nique à disposition dans la gîte, pour tout séjour d'au moins une semaine pour faciliter votre installation. Merci de nous le confirmer en nous précisant vos éventuelles allergies alimentaires

### ● LINGE DE MAISON : mis à disposition (inclus dans le prix de location y compris Nappes & Torchons

□ 12 x [1 peignoir (XL, L, S & pour enfants), 1 drap de bain & 1 gant de toilette pour chacun]

□ Pour chaque lit double : 1 Couette 220 x 240 1 Édreton, 4 Oreillers & 1 Traversin

□ Couette 140 x 190, 1 Édreton & 1 oreiller pour lit 1 place.

En raison d'alarme incendie, pour utiliser cheminée en toute sécurité & pour la santé de la literie & rideaux, maison est non fumeur. Espaces Fumeurs à l'extérieur sous Terrasses Couvertes avec vasque & sable, cendriers de plage ou inser pour ne pas jeter de mégots dans la nature avec les risques d'incendie en été

### ● TERRAIN :

Propriété de près de 70000m<sup>2</sup> (200X600m 1/3 de prairie clôturés, le reste boisé) dont 10000m<sup>2</sup> clôturés à partager autour de cette maison & de la piscine, 16m<sup>2</sup> terrasse privative couverte de canisses plein sud +hamacs & Auvent vitré de 24m<sup>2</sup> dans cour commune +60m<sup>2</sup> du Préau à partager avec autres vacanciers. Le tout cerné de coteaux boisés & de terres agricoles (prairies, parcs brebis). Parking privatif derrière les maisons clôturé par portail électrique + Parking devant le portail la maison pour retours tardifs & discrets ou lors des après-midis d'été, si de retour sans bagages ni courses lourdes à décharger et si beaucoup d'enfants ou d'animaux jouent autour de la piscine et des maisons, garer véhicule sur parking devant le portail & attendre une accalmie pour rentrer les voitures et ne pas risquer de renverser qui que ce soit.

### ● PISCINE, SPA, AQUABIKE, PATAUGEoire & BAIGNADE :

□ Au milieu de la propriété, autour du Corps de Ferme principal, Piscine Privée au Sel, hors tout 5x12m bassin de nage 5x11m +Spa avec Aquabike à débordement & Pataugeoire à l'extrémité • Chauffés (de mi-Avril à fin Oct 28/32°C 82/90°F selon la météo) • +Préau 60m<sup>2</sup> (Sanitaires, Kitchenette, Salle à manger d'été, salle de jeux (ping-pong, baby-foot, Badminton, fléchettes... Balancoires) à côté de la piscine • Espaces communs à tous nos hôtes séjournant dans nos gîtes • Bassin protégé par un Abri Plat & Clôture autour du terrain 10 000m<sup>2</sup> où il est implanté • Piscine volontairement un peu à l'écart des maisons pour que dans le silence ambiant, les plongeurs ne dérangent pas ceux qui veulent faire la sieste • Piscine Privée = Baignade NON SURVEILLÉE autorisée pour les ENFANTS UNIQUEMENT SOUS LA SURVEILLANCE D'UN PARENT PRÉSENT SUR LES PLAGES de la piscine, Règle stricte en raison de l'éloignement des secours en Dordogne département aussi étendu que les Landes & population de 10 000 hab. l'hiver à 100 000 l'été • Attention pour éventuelles allergies, chats/chiens circulant autour du Corps de Ferme Principal, vous pourriez les croiser en allant à la piscine. Pas d'animaux venimeux par chez nous, hormis quelques guêpes qui viennent boire à la piscine aux heures les plus chaudes les étés les plus secs, pour ceux qui y sont allergiques (de même qu'au pollen car ferme en pleine nature) prévoir anti-allergène adéquat dans vos bagages, n'ayant pas le droit de vous donner de médicaments □ Baignade à la Dordogne à 5/6 km (plages de galets prévoir baskets amphibies) OU Etangs aménagés à Gourdon, Grolejac, Tammies (15 km).

### ● ACTIVITÉS SPORTIVES : voir potentiel de la région www.sibemol.fr & Distributions au menu

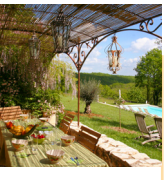
□ Ballades GR6 & nombreux chemins balisés entretenus partant devant la maison,

□ Location Tennis à Salignac à 10 Km 5,50€/h, équitation à Prat-de-Carlux à 2 km.

□ Piste cyclable le long de la Dordogne (de 20 km de Cazouls à Sarlat)

□ Location vélos à côté Piste Cyclable chez Cap évation (St Julien de Lampon) sur réservation.

□ ANIMAUX DE COMPAGNIE : autorisés sans taxe journalière pour leur présence, si pas agressifs vis à vis de nos hôtes et de nos animaux et ceux alentours (Chats, Chiens, Chevaux, Brebis, Chevreaux, Hérissons, Écureuils & nombreux oiseaux...). Draps & Dessus de lits spécialement à disposition pour protéger literie, fauteuils et canapés si vos animaux aiment à venir sur vos genoux, car même si nous faisons un ménage méticuleux avec aspirateurs vapeur, nous nous devons d'être vigilants & de penser aux personnes allergiques, de plus en plus nombreuses, que nous recevons aussi.



## ARTICLE 1 • BAIL

Par les présentes, le bailleur donne à bail à louer au locataire qui accepte les biens mobiliers et immobiliers, décrits ci-dessus désignés. La présente location sera régie par les articles 1709 et suivants du code civil.

## ARTICLE 2 • DÉSIGNATION DES BIENS LOUÉS

Une maison meublée située au lieu-Dit Magril à la Ferme **Brandettes, 24370 Simeyrols**, avec tous les meubles et objets mobiliers la garnissant tels qu'ils sont décrits et estimés dans un inventaire dressé amiablement entre les parties soussignées, certifié véritable par elles, et dont un original est demeuré annexé à chacun des originaux des présentes, (qui sera établi à l'entrée dans les lieux). Tels que l'ensemble de ces biens existent, se poursuivent et comportent sans aucune exception ni réserve.

- **Pour une durée de :** **nuite(s)**
- **Commençant à courir le :** **20 à partir de 16h > 23h**
- **Jusqu'au :** **20 à partir de 7h > 10h**

Dans le cas où le locataire ne libérerait pas les lieux le jour à l'heure fixée ci-dessus il sera tenu de payer le loyer dû au titre de la période non prévue, ainsi que le montant des dommages et intérêts qui pourraient être réclamés par le locataire suivant dont le séjour se trouverait ainsi compromis.

## ARTICLE 3 • CHARGES ET CONDITIONS

Cette location a lieu sous les conditions suivantes que le locataire s'oblige à exécuter et accomplir, à savoir : • De prendre les lieux loués avec les meubles et objets mobiliers la garnissant dans l'état actuel, que le locataire déclare parfaitement connaître pour les avoir vus et visités en vue des présentes • De jouir des biens loués en bon père de famille, sans compromettre ni laisser commettre aucune détérioration ni dégradation • D'entretenir les biens loués en bon état et de les rendre en bon état en fin de location • D'entretenir le jardin en bon état en lui donnant les soins appropriés (une tonte par mois est effectuée par un professionnel mandaté par le propriétaire), mais vous pouvez arroser thym, framboisiers ou toute autre plante visiblement en souffrance • Inclus dans la tarif de la location : les consommations (eau, électricité, chauffage (du 01/10 au 15/05, pour maison à 20°C en dehors de cette période allumage chauffage non justifié par la météo) et ou pour une température supérieure surcoût de 25€ par semaine). Bois pour cheminée & Braséro à disposition gratuitement. Idem pour l'eau, vous demandons d'être vigilants & de ne pas laisser un robinet ouvert inutilement surtout les étés chauds & secs s'accompagnant de restrictions. Toute **sur-consommation d'eau** (supérieure à 5m<sup>3</sup> par semaine) sera à la charge du locataire et devra être réglé avant son départ • De ne pouvoir réclamer aucune indemnité ni réduction du loyer ci-après fixé en cas de coupures d'électricité, ou d'Internet de réduction ou même de suppression prolongée de consommation d'eau, ne résultant pas du fait du bailleur. De même en cas de détérioration de vos matériels électroniques le bailleur ne serait être tenu pour responsable. Malgré para-foudre à l'arrivée du compteur électrique, par **temps orageux, il est recommandé de débrancher tout appareil renfermant des composants électroniques** • De ne pouvoir effectuer aucun déménagement des meubles compris dans la présente location, ni faire aucun échanges. Les meubles loués devant demeurer dans les locaux où ils se trouvent actuellement • De rendre en fin de location la maison en bon état de propreté, car même si le ménage de fin de séjour est inclus, pendant votre séjour ou avant de quitter les lieux nous vous demandons de :

- **Laisser Espaces Partagés rangés & Parasols refermés à chaque fois que vous quittez les lieux**
- **Nettoyer correctement Barbecue & Plancha entre chaque utilisation**
- **Impératif : Trier correctement vos poubelles & les déposer dans container approprié du Village** (Pas d'incinérateur en Dordogne, enfouies & facturées au poids 15€/tonnes > 65€/tonnes)
- **Rassembler dans papiers tout le linge de maison utilisé pendant votre séjour** (Draps, Éponges, Peignoirs, Tapis de Bain, Torchons, Nappes, Coussins tachés si besoin...)
- **Remettre en place Meubles, Jeux, Jouets, Vaisselle, Télé, Télécommandes & branchements,**
- **& Mettre en marche le Lave Vaisselle dès le dernier petit déjeuner débarrassé** (50€ seront retenus sur la caution pour chaque consigne qui n'aura pas été respectée & les sur-consommations d'eau & d'électricité)
- De laisser visiter les lieux loués, en vue de leur relocation, à condition d'en avoir été prévenu par le bailleur 48 heures à l'avance • De ne pouvoir céder, ni sous-louer même en partie, sans autorisation expresse et par écrit du bailleur • De respecter les normes d'occupation figurant sur l'état descriptif : le confort de la maison est idéal pour 2 adultes & 2 enfants, et le nombre de personnes occupant les lieux ne peut être supérieur à 6 Personnes, sauf accord exprès auprès du bailleur, celui-ci se réservant la faculté de demander un supplément de loyer • De n'introduire un animal dans les lieux qu'avec l'accord exprès du bailleur • De s'abstenir de façon absolue de jeter dans les lavabos, baignoires, évier et w.c. des objets de nature à obstruer les canalisations. Faute de quoi le locataire sera redevable des frais de remise en état • Le locataire aura obligation de s'assurer à une compagnie d'assurance contre les risques de vol, d'incendie et de dégâts des eaux. Tant pour ses risques locatifs que pour le mobilier qui a été mis en location, ainsi que pour les recours des voisins. Il devra en justifier auprès du bailleur en **fournissant une attestation d'assurance villégiature** (extension, en principe incluse, à votre contrat habitation). En cas de sinistre le bailleur décline toute responsabilité pour le recours que sa compagnie d'assurance pourrait exercer contre l'assurance du locataire.

## ARTICLE 4 • LE LOYER

En outre la présente location est consentie et acceptée moyennant un loyer que le locataire s'oblige à payer au bailleur en sa demeure, de la manière suivante :

- **Loyer (dont l'intégralité va aux charges du logement) de** **€ pour le séjour,**
- **Acompte de 30 % à la réservation pour confirmer la réservation,**
- **Solde 1 Mois avant dans l'entrée dans les lieux**
- **Taxe de Séjour Offerte 3,3% s/ loyer brut ht (par nuitée & par adulte)**

### + Attestation Assurance Villégiature et/ou Assurance Annulation

- Dans l'éventualité où le solde du prix de la location ne serait pas versé 4 semaines avant l'entrée en jouissance, le bailleur se réserve le droit de re-louer immédiatement les locaux
- **Annulation sans Assurance Annulation**

1/ En cas d'Annulation l'acompte 30% est NON remboursable, mais 1 Avoir sera établi du montant de cet acompte, si séjour intégralement reloué.

2/ Annulation entre date de réservation & 1 mois avant la date d'arrivée, le solde n'est pas dû

mais Acompte reste acquis.

3/ 1 mois > 48h avant la date d'arrivée, Solde remboursé fonction des nuitées relouées & Acompte reste acquis

4/ Annulation moins de 48h avant l'arrivée, le jour de l'arrivée ou pendant le séjour, le solde est dû intégralement

- **Assurance Annulation possible + 4% du montant du séjour**

**www.campez-couvert.com** A souscrire à la date de signature du contrat de location. Mais ne sont prises en compte que les causes réelles & sérieuses d'annulation (maladie, décès, licenciement... + RC pour la location).

## ARTICLE 5 • DÉPÔT DE GARANTIE

Le locataire s'oblige à verser au bailleur, le jour de l'entrée en jouissance des lieux, à titre de **dépôt de garantie : 300 € par Virement, chèque, CB ou en espèces**, Laquelle somme demeurera entre les mains du bailleur pendant le cours de la présente location et ne sera restituée au locataire par courrier que 48h après le jour de son départ, sous réserve de la déduction des sommes qui pourraient être dues au bailleur, soit pour des dépenses de nettoyage qu'il devrait entreprendre pour le compte du locataire, soit pour le remplacement d'objets manquants ou détériorés ou pour une consommation eau ou électricité abusive, le tout après accord entre les parties sur l'indemnisation.

## ARTICLE 6 • PROLONGATION DU SÉJOUR

Le locataire désirant prolonger son séjour devra en faire la demande au bailleur au plus tard 48h avant la fin du bail. Dans le cas où la prolongation serait possible, le locataire versera le montant total de la location immédiatement.

## ARTICLE 7 • DOMICILE

Pour exécution des présentes les parties font élection de domicile en leur demeure respective sus énoncée.

## ARTICLE 8 • ATTRIBUTION DE JURIDICTION

Toutes contestations pouvant naître relativement à l'exécution du présent bail serait de la compétence exclusive des tribunaux de la situation de l'immeuble.

## TARIF 2020 (Hors Commissions Plateforme de réservation)

## LOCATION COCON

Pour 4/5 Pers. dont 2/3 enfants Séjour de >	14 Nuits	7 Nuits	5 Nuits	3 Nuits
Prix pour 60m <sup>2</sup> Rdc+Etg & durée de >	1 Semaine	1 Semaine	1 Nuitée	1 Nuitée
Très Haute Saison 25/7 > 21/8	1323 €	1470 €	----	----
Haute Saison 04 > 24/7 & 22 > 28/8	1134 €	1260 €	----	----
Inter Saison 1/05 > 3/07 & 29/8 > 30/9	525 €	700 €	100 €	150 €
Basse Saison : 1/10/2020 > 30/4/2021	420 €	560 €		

- +20m<sup>2</sup> Chambre Suppl. +1 à 2 Pers.+30 à 90€/nuitée selon Saison & Durée du Séjour
- + 22m<sup>2</sup> B&B pour 1 à 2 Personnes : Selon Saison & Durée du Séjour de 55 € à 150€/nuitée
- **Durée min. en été 2 semaines avec 10% de remise, le reste de l'année 1 semaine**
- **Longs séjours** hors HS & congés scolaires -25% s/2 Sem. -35% s/3 sem.3<sup>e</sup> & -50% s/4sem. consécutives
- **Courts séjours** acceptés hors haute saison & congés scolaires, sur ponts mai/juin, 3 Nuits min.
- **Jours d'Arrivée & de Départ** : les Samedis l'été. Flexible le reste de l'année
- **Heure Arrivée** 16h > 23h Heure Départ 7h > 10h l'été + flexible hors HS & selon réservations

## HÉBERGEMENT INCLUANT :

- **Toutes Taxes & Charges comprises** : Tva 10% & Taxe de Séjour 0,44€/nuitée/ Pers.
- Eau, Électricité, Chauffage du 1/10 au 15/05 pour maison à 20°C & Bois pour la cheminée
- **Ménage de fin de séjour** inclus, Tout le Linge de Maison est fourni & les Lits seront faits
- **A Disposition** : Tout le nécessaire Bébé, Jouets, Jeux de plateau, Documentation sur la Région, Livres, BD... et un minimum de produits d'hygiène & d'entretien à l'arrivée .
- **Animaux acceptés** sans supplément, si pas agressifs vis à vis des nôtres & des autres hôtes
- **Accès gratuit** à la Piscine Chauffée 28/32°C de mi-avril à fin-Oct., Internet/Wifi & Buanderie
- **Plateau de courtoisie & Panier Bienvenue** avec nécessaire 1<sup>er</sup> Petit Déj. à disposition dans tous nos hébergements

### 1<sup>er</sup> REPAS OFFERT (pour tout séjour d'une semaine et plus)

- **Repas à notre table le soir de l'arrivée**  OUI  NON
- **OU Panier Pique-Nique dans le gîte**  OUI  NON
- Allergies alimentaires éventuelles :

### 1 ANIMATION OFFERTE pour tout séjour de 2 Semaines & +, retenu avant Avril

- Concert Privé (Jazz, Soul, Blues, Pop-Rock...)  OUI  NON
- OU Karoké  OUI  NON
- OU Soirée Contes  OUI  NON
- (option à retenir seulement si vraiment intéressés pour ne pas engager des musiciens professionnels pour rien)

- Règlements acceptés: Virement, Chèque, Chèques Vacances, Espèces

## AUTRES PRESTATIONS NON INCLUSES :

- **Personne supplémentaire** au delà de la capacité de 5 Pers. (enfants inclus) 20€/Nuit & /Pers., 10€/Nuit & /Pers. sous tente dans le jardin & visiteurs 5€/jour & /pers. au delà de la capacité du gîte.
- **Chauffage** allumé entre le 15/05 au 30/09 ou à + de 20°C +25€ par semaine
- **Assurance Annulation** +4% du montant du séjour à souscrire en même jour que la réservation
- **Petits Déjeuners** Continental autour de la Table d'Hôtes de 8h30 à 10h30 sur demande 24h avant, avec participation de 10€/jour/Pers. & 5€/jour pour enfant de -12 ans
- **Table d'Hôtes** s/ demande uniquement formulée 48h à l'avance, participation de 25€/Repas & /Pers. 15€ pour enfant de -12 ans, Menu unique (apéritif, entrée, plat, dessert & 2 boissons incluses).
- **Livraison Gratuite de vos Commandes de Pain** Viennoiseries, Laitages de la Ferme 2x/semaine les Mercredis et/ou Vendredis **mais courses à nous rembourser**
- **Visites Guidées ou Voiture + chauffeur** avec Remboursement 0,60€ du kilomètre parcouru pour vous
- **Stages Photographie & Infographie**, Conteur, Aquarelle, Cours de Cuisine selon planning du chef,
- **Événementiel** : Séminaire, Cousinade, Anniversaire, Mariage, Break-Storming sur Demande & sur Devis
- **Heures de Ménage** en cours de Séjour (23€/h charges comprises)  OUI  NON

Fait à \_\_\_\_\_, le \_\_\_\_\_ en 2 exemplaires

Le Bailleur  
Signature précédée  
de la mention «lu et approuvé»

Le Locataire  
Signature précédée  
de la mention «lu et approuvé»

Merci de nous retourner les 2 exemplaires signés sous dix jours, accompagnés du règlement de votre acompte.  
Votre exemplaire vous sera retourné signé par le bailleur par retour du courrier, et vaudra confirmation de votre réservation.

## 1/ Parties du Présent Acte :

### BAILLEUR :

Mme Pascale SOULEZ LARIVIÈRE  
 Rd 61bis, Lieu-Dit Magril, Chemin des Bruyères  
 Ferme des Brandettes, 24370 SIMEYROLS EN PÉRIGORD  
 www.sibemol.fr  
 gites@sibemol.fr ou pascale@sibemol.fr  
 Mobile : 00 33 (0)614 98 29 59  
 Fixe : 00 33 (0)553 29 71 85  
 N° Siret : 509 552 790 00016

### LOCATAIRE :

Nom :  
 Adresse :  
 Tél :  
 e-mail :  
 Nbre d'adultes :  
 Nbre d'enfants de moins de 18 ans :  
 Nbre de bébés :  
 Nbre d'animaux :



## 2/ Aux Brandettes Chambres Indépendantes ☐ «Soleil Levant» 22 m<sup>2</sup> ☐ «Aurore» 20 m<sup>2</sup>

### ADRESSE : Chez Soi & Fournil des Brandettes, 24370 Simeyrols

- ☐ Situé à 10m/15km de Sarlat et de Souillac (Gare & A20) & 35 Km Sortie A89 Thenon
- ☐ Commerces les plus proches : Carlux 4km, St Julien de Lampon 7km & Salignac 10km
- ☐ Chambres convenant à 2 ou 3 pers., peuvent être louées seules ou avec du Gîte le Cocon
- ☐ Dans Maisons en pierres XIX<sup>ème</sup>, orientées Sud-Est, de plain-pied, aux entrées indépendantes
  - Chambre «Aurore» 20m<sup>2</sup> dans bâtiment indépendant (rebâti dans les années 60, aménagée dans les années 80 & déco rafraîchie en 2007)
  - Chambre «Soleil Levant» 22m<sup>2</sup> au bout de notre maison complètement rénovée en 2010
- ☐ Notre Numéro **00 33 (0)553 29 71 85** pour recevoir des appels & économiser vos forfaits
- ☐ Portables Sfr & Orange passent bien, Free & Bouygues moins bien en raison du relief montagneux
- ☐ Wifi 2 box pro dans les gîtes & 4 antennes Wifi pour se connecter autour des maisons & de la Piscine

### • Chambre Soleil Levant ≈ 22m<sup>2</sup>/ 270<sup>Sqft</sup> pour 1 à 2 Pers.

- ☐ Chezsoi cheznous à l'extrémité, en Rdc de notre maison, entrée indépendante dans la cour
- ☐ 1 Lit Double (140cm) avec 1 couette douillette, 1 édredon, 1 plaid, 1 traversin & 4 oreillers tout synthétique prévu pour être anti-allergène
- ☐ Placard avec 1 Peignoirs, 1 Drap de bain 1 Drap de Plage pour chacun
- ☐ Chauffage Climatisation réversible
- ☐ Moustiquaire sur la fenêtre de la chambre (même si au sec sur une colline assez loin de la rivière pour ne pas être envahi de moustiques, nous n'en n'avons quasi aucun) & dormir avec air frais, fenêtre ouverte, climatisation éteinte est ainsi possible.
- ☐ Possibilité d'y déployer un Lit pliant pour 1 Bébé à disposition dans la chambre sans suppl.
- ☐ & sanitaires privatifs :
  - Salle de Bains avec Baignoire Double Balnéo & Douche Tropicale
  - Une Vasque
  - & Sèche-serviettes
  - Toilettes séparés.

### • Chambre «Aurore» ≈ 20m<sup>2</sup>/ 215<sup>Sqft</sup> pour 1 à 3 Pers.

- ☐ Ancien Fournil aménagé en Rdc à l'entrée indépendante ouvrant dans cour de ferme,
- ☐ 1 Lit Double (140cm) 1 Couette, 1 Édredon, 1 Plaid & 4 Oreillers
- ☐ + 1 lit Simple de 80 x 190 cm avec Couette, Plaid & Oreiller
- ☐ Toute la literie a été renouvelée pour être en synthétique & anti-allergène
- ☐ Chauffage : 1 radiateur électrique, Poêle à Bois,
- ☐ Ventilateur & Moustiquaires même si peu ou pas de moustiques.
- ☐ Sanitaires Privatifs :
  - Douche avec colonne hydro-massante & 1 Vasque
  - Radiateur Sèche-serviettes
  - Toilettes séparés
- ☐ + Tv & Lecteur Dvd

### • PARTIES COMMUNES :

- ☐ Préau sous Pool-House de 60m<sup>2</sup> Salle de jeux avec kitchenette & Salle à manger d'été, pour y préparer & y prendre des repas à l'abri des aléas climatiques
  - ☐ Auvent vitré de 24m<sup>2</sup> exposé Est-Ouest donnant dans la cour de la Ferme avec 2 Hamacs
  - ☐ & 10 000m<sup>2</sup> de Jardin tout autour de la maison
- Espaces partagés à disposition à condition de toujours laisser place nette en quittant les lieux, puisqu'à partager avec tous les hôtes de la maison.

### • REPAS :

- ☐ **Premier Repas offert** à notre table OU Panier Pique Nique pouvant être mis à disposition dans la Kitchenette du Préau pour arrivées tardives ou grignoter rapidement si fatigués après un long voyage, pour faciliter votre installation pour tous séjours d'au moins une semaine. Merci de nous le confirmer, en nous indiquant vos éventuelles allergies.
- ☐ **Carnet d'adresse** dans tous nos hébergements avec adresses de restaurants alentours
- ☐ **Nombreux Salons de Jardin** tout autour des maisons pour vos repas, puisque pour des raisons d'hygiène il est interdit de prendre des repas dans les chambres.
- ☐ **Dans le cellier de la Ferme**
  - 1 Frigo/Congélateur
  - 2 Laves-Linge dans le cellier à disposition excepté les week-ends où ils tournent pendant 24h pour laver les 200 Kg de linge lors des rotations des gîtes en été
- ☐ **Sous la Véranda :**
  - Grande Plancha Gaz & 1 Plancha électrique, 1 BBQ (Charbon non fourni) à disposition gratuitement si nettoyés après chaque utilisation & restitués propres sinon 50€ seront retenus sur le caution
- ☐ **Cuisine d'Été du Préau :**
  - 2 Plaques au Gaz, 1 Mini Four, 1 Bouilloire, 2 Cafetières dont 1 Senséo, évier,

- Vaisselle en plastique ou en inox uniquement car proche des plages et du liner de la piscine où beaucoup sont pieds-nus tout récipient en verre est strictement interdit ...

### ☐ Table d'Hôtes :

Possibilité de 1/2 Pension en nous en informant 48h à l'avance au plus tard & 1 jour sur 2 (pour vous laisser profiter des bons restaurants alentours) avec participation de 25€ par repas et par personne (15€ pour les enfants de moins de 12 ans) pour cuisine familiale & menu unique : apéritif, entré, plat, dessert et 2 boissons) Ou à la Basse Saison pouvons partager notre cuisine et vous mettre à disposition notre salle à manger quand le temps est trop incertain pour profiter des autres espaces extérieurs. Pour des questions d'assurance ces pièces doivent être fermées en notre absence, mais travaillant depuis la maison nous sommes sur place quasiment en permanence.

### • LINGE DE MAISON : mis à disposition (inclus dans le prix de location) :

- ☐ 1 peignoir, 1 drap de bain & 1 gant de toilette pour chacun,
- ☐ 1 Couette 220 x 240 pour les lits 2 places & 4 oreillers et/ou traversin
- ☐ 1 Édredons, 1 Plaid & couvertures supplémentaires pour tous les lits
- ☐ 1 Couette 140 x 190 & 1 oreiller pour les lit 1 place.

En raison d'alarme incendie, pour utiliser cheminée en toute sécurité & pour la santé de la literie & rideaux, maison est non fumeur. Espaces Fumeurs à l'extérieur sur Terrasses avec vasque & sable, cendriers de plage ou inser pour ne pas jeter de mégots dans la nature avec les risques d'incendie en été

### • TERRAIN :

Propriété de près de 70000m<sup>2</sup> (200X600m 1/3 de prairie clôturés, le reste boisé) dont 10000m<sup>2</sup> clôturés à partager autour de cette maison & de la piscine, & Auvent vitré de 24m<sup>2</sup> dans cour commune +60m<sup>2</sup> du Préau à partager avec autres vacanciers. Le tout cerné de coteaux boisés & de terres agricoles (prairies, parcs brebis).

### • PARKINGS :

2 Parkings privatifs 1 dans l'enceinte de la maison et 1 sur terre-plein devant le portail pour retours tardifs où lors des après-midis d'été, si de retour sans bagages ni courses lourdes à décharger et si beaucoup d'enfants ou d'animaux jouent autour de la piscine et des maisons, garer véhicule sur parking devant le portail et attendre une accalmie pour rentrer les voitures et ne pas risquer de renverser qui que ce soit.

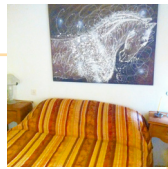
### • PISCINE, SPA, AQUABIKE, PATAUGOIRE / BAIGNADE & CANOËS :

☐ Au milieu de la propriété, autour du Corps de Ferme principal, Piscine Privée au Sel, hors tout 5x12m bassin de nage 5x11m +Spa avec Aquabike à débordement & Pataugeoire à l'extrémité • Chauffés (de Mi-Avril à fin Oct 28/32°C 82/90°F selon la météo) • +Préau 60m<sup>2</sup> (Sanitaires, Kitchenette, Salle à manger d'été, salle de jeux (ping-pong, baby-foot, Badminton, fléchettes... Balançoires) à côté de la piscine • Espaces communs à tous nos hôtes séjournant dans nos gîtes • Bassin protégé par un Abri Plat & Clôture autour du terrain 10 000m<sup>2</sup> où il est implanté • Piscine volontairement un peu à l'écart des maisons pour que dans le silence ambiant, les plongeurs ne dérangent pas ceux qui veulent faire la sieste • Piscine Privée = Baignade NON SURVEILLÉE autorisée pour les ENFANTS UNIQUEMENT SOUS LA SURVEILLANCE D'UN PARENT PRÉSENT SUR LES PLAGES de la piscine, Règle stricte en raison de l'éloignement des secours en Dordogne département aussi étendu que les Landes & population de 10 000 hab. l'hiver à 100 000 l'été • Attention pour éventuelles allergies, chats/chiens circulant autour du Corps de Ferme Principal, vous pourriez les croiser en allant à la piscine. Pas d'animaux venimeux par chez nous, hormis quelques guêpes qui viennent boire à la piscine aux heures les plus chaudes les étés les plus secs, pour ceux qui y sont allergiques (de même qu'au pollen car ferme en pleine nature) prévoir anti-allergène adéquat dans vos bagages, n'ayant pas le droit de vous donner de médicaments ☐ Baignade à la Dordogne à 5/6 km (plages de galets prévoir baskets amphibies) OU Etangs aménagés à Gourdon, Grolejac, Tanniés (15 km).

### • AUTRES ACTIVITÉS SPORTIVES :

- ☐ Ballades GR6 & nombreux chemins balisés entretenus partant devant la maison,
- ☐ Location Tennis à Salignac à 10 Km 5,50€/h, équitation à Prat-de-Carlux à 2 km.
- ☐ Piste cyclable le long de la Dordogne (de 20 km de Cazouls à Sarlat)
- ☐ Location vélos en juillet-août à côté Piste Cyclable ou à Sarlat et sur réservation hors saison.

• **ANIMAUX DE COMPAGNIE :** autorisés sans taxe journalière pour leur présence, si pas agressifs vis à vis de nos hôtes et de nos animaux et ceux alentours (Chats, Chiens, Chevaux, Brebis, Chevreaux, Hérissons, Écureuils et nombreux oiseaux...). Tissus et Dessus de lits spécialement à disposition pour protéger literie, fauteuils et canapés lorsque vos animaux aiment à venir sur vos genoux, car même si nous faisons un ménage méticuleux avec aspirateurs vapeur, nous nous devons d'être vigilants et de penser aux personnes allergiques, de plus en plus nombreuses, que nous recevons.



## ARTICLE 1 • BAIL

Par les présentes, le bailleur donne à bail à louer au locataire qui accepte les biens mobiliers et immobiliers, décrits ci-dessus désignés. La présente location sera régie par les articles 1709 et suivants du code civil.

## ARTICLE 2 • DÉSIGNATION DES BIENS LOUÉS

Une ou deux Chambres meublées situées au Lieu-Dit Magril, à la Ferme des Brandettes, 24370 Simeyrols, avec tous les meubles et objets mobiliers la garnissant tels qu'ils sont décrits et estimés dans un inventaire dressé amiablement entre les parties soussignées, certifié véritable par elles, et dont un original est demeuré annexé à chacun des originaux des présentes, (qui sera établi à l'entrée dans les lieux). Tels que l'ensemble de ces biens existent, se poursuivent et comportent sans aucune exception ni réserve.

- Pour une durée de : **nuite(s)**
- commençant à courir le : **20 à partir de 16h > 23h**
- pour se terminer le : **20 à partir de 7h > 10h**

Dans le cas où le locataire ne libérerait pas les lieux le jour à l'heure fixée ci-dessus il sera tenu de payer le loyer dû au titre de la période non prévue, ainsi que le montant des dommages et intérêts qui pourraient être réclamés par le locataire suivant dont le séjour se trouverait ainsi compromis.

## ARTICLE 3 • CHARGES ET CONDITIONS

Cette location a lieu sous les conditions suivantes que le locataire s'oblige à exécuter et accomplir, à savoir : • De prendre les lieux loués avec les meubles et objets mobiliers la garnissant dans l'état actuel, que le locataire déclare parfaitement connaître pour les avoir vus et visités en vue des présentes • De jouir des biens loués en bon père de famille, sans compromettre ni laisser commettre aucune détérioration ni dégradation • D'entretenir les biens loués en bon état et de les rendre en bon état en fin de location • D'entretenir le jardin en bon état en lui donnant les soins appropriés (une tonte par mois est effectuée par un professionnel mandaté par le propriétaire), mais vous pouvez arroser thym, framboisiers ou toute autre plante visiblement en souffrance • Les consommations : eau, électricité, chauffage (du 01/10 au 15/05 pour une température de 20°C, en dehors de cette période allumage chauffage non justifié, par la météo OU pour température supérieure à 20°C = surcoût de 25€ par semaine). Bois pour barbecue ou braséro sont inclus dans le prix du séjour. Idem pour l'eau, nous vous demandons d'être vigilants et de ne pas laisser un robinet inutilement ouvert. Toute sur-consommation d'eau (supérieure à 2 m³ par semaine) sera à la charge du locataire et devra être réglé avant son départ • De ne pouvoir réclamer aucune indemnité ni réduction du loyer ci-après fixé en cas de coupures d'électricité, d'Internet, de réduction ou même de suppression prolongée de consommation d'eau, ne résultant pas du fait du bailleur. De même en cas de détérioration de vos matériels électroniques le bailleur ne serait être tenu pour responsable. Malgré para-foudre à l'arrivée du compteur électrique, par temps orange, il est recommandé de débrancher tout appareil renfermant des composants électroniques • De ne pouvoir effectuer aucun déménagement des meubles compris dans la présente location, ni faire aucun échanges. Les meubles loués devant demeurer dans les locaux où ils se trouvent actuellement • De rendre en fin de location la maison en bon état de propreté, car même si le ménage de fin de séjour est inclus, pendant votre séjour ou avant de quitter les lieux nous vous demandons de :

- Laisser Espaces Partagés rangés & Parasols refermés à chaque fois que vous quittez les lieux
- Nettoyer correctement Barbecue & Plancha entre chaque utilisation
- Vider, Trier vos Poubelles & les déposer dans Containers appropriés du Village
- Rassembler dans une pаниère tout le linge de maison utilisé pendant votre séjour (Draps, éponges, Peignoirs, Tapis de Bain, Torchons, Nappes, Coussins tachés si besoin...)
- Remettre en place Meubles, Jeux, Jouets, Vaisselle, Télé, Télécommandes & branchements,
- De Laver la Vaisselle à disposition que vous auriez utilisée (50€ seront retenus sur la caution pour chaque consigne qui n'aura pas été respectée)
- De laisser visiter les lieux loués, en vue de leur relocation, à condition d'en avoir été prévenu par le bailleur 48 heures à l'avance • De ne pouvoir céder, ni sous-louer même en partie, sans autorisation expresse et par écrit du bailleur • De respecter les normes d'occupation figurant sur l'état descriptif : le confort de chaque chambre est idéal pour 2 personnes, et le nombre de personnes occupant les lieux ne peut être supérieur à 5 au total pour les 2 chambres, sauf accord exprès auprès du bailleur, celui-ci se réservant la faculté de demander un supplément de loyer • De n'introduire un animal dans les lieux qu'avec l'accord exprès du bailleur • De s'abstenir de façon absolue de jeter dans les lavabos, baignoires, évier et w.c. des objets de nature à obstruer les canalisations. Faute de quoi le locataire sera redevable des frais de remise en état • Le locataire aura obligation de s'assurer à une compagnie d'assurance contre les risques de vol, d'incendie et de dégâts des eaux. Tant pour ses risques locatifs que pour le mobilier qui a été mis en location, ainsi que pour les recours des voisins. Il devra en justifier auprès du bailleur en fournissant une attestation d'assurance villégiature (extension, en principe incluse, à votre contrat habitation). En cas de sinistre le bailleur décline toute responsabilité pour le recours que sa compagnie d'assurance pourrait exercer contre l'assurance du locataire.

## ARTICLE 4 • LE LOYER

En outre la présente location est consentie et acceptée moyennant un loyer que le locataire s'oblige à payer au bailleur en sa demeure, de la manière suivante :

- Loyer (dont l'intégralité va aux charges du logement) de **€ pour le séjour,**
- 30 % à ce jour pour confirmer la réservation,
- Solde 1 Mois avant dans l'entrée dans les lieux
- Taxe de Séjour Offerte 3,3% du Loyer brut hors taxe par nuitée & par adulte
- + Attestation Assurance Villégiature et/ou Assurance Annulation
- Dans l'éventualité où le solde du prix de la location ne serait pas versé 4 semaines avant l'entrée en jouissance, le bailleur se réserve le droit de re-louer immédiatement les locaux
- Annulation sans Assurance Annulation
- 1/ En cas d'Annulation l'acompte 30% est NON remboursable, mais un Avoir sera établi du montant de cet acompte, si séjour intégralement reloué.
- 2/ Annulation entre date de réservation & 1 mois avant la date d'arrivée, le solde n'est pas dû mais Acompte reste acquis.
- 3/ 1 mois > 48h avant la date d'arrivée, Solde remboursé fonction des nuitées relouées & Acompte reste acquis
- 4/ Annulation moins de 48h avant l'arrivée, le jour de l'arrivée ou pendant le séjour, le solde est dû intégralement
- Assurance Annulation possible + 4% du montant du séjour [www.campez-couvert.com](http://www.campez-couvert.com)

A souscrire à la date de signature du contrat de location. Mais ne sont prises en compte que les causes réelles & sérieuses d'annulation (maladie, décès, licenciement).

## ARTICLE 5 • DÉPÔT DE GARANTIE

Le locataire s'oblige à verser au bailleur, le jour de l'entrée en jouissance des lieux, à titre de dépôt de garantie : **chèque d'un montant de 300 € à régler par virement, CB ou espèces**, laquelle somme demeurera entre les mains du bailleur pendant le cours de la présente location et sera restituée au locataire par courrier 48h après le jour de son départ, sous réserve de la déduction des sommes qui pourraient être dues au bailleur, soit pour des dépenses de nettoyage qu'il devrait entreprendre pour le compte du locataire, soit pour le remplacement d'objets manquants ou détériorés ou pour une consommation d'eau abusive, le tout après accord entre les parties sur l'indemnisation.

## ARTICLE 6 • PROLONGATION DU SÉJOUR

Le locataire désirant prolonger son séjour devra en faire la demande au bailleur au plus tard 48 heures avant la fin du bail. Dans le cas où la prolongation serait possible, le locataire versera le montant total de la location immédiatement.

## ARTICLE 7 • DOMICILE

Pour l'exécution des présentes, les parties font élection de domicile en leur demeure respective sus énoncée.

## ARTICLE 8 • ATTRIBUTION DE JURIDICTION

Toutes contestations pouvant naître relativement à l'exécution du présent bail serait de la compétence exclusive des tribunaux de la situation de l'immeuble.

## CHEZ SOI & FOURNIR CHAMBRES INDÉPENDANTES

(hors commission des sites de réservation)

TARIF 2020

	Prix pour 1 ou 2 pers. Durée du séjour	1 Sem. 14 nuits	1 Sem. 7 Nuits	1 Nuitée 5 Nuits	1 Nuitée 3 Nuits	1 Nuitée 2 Nuit
<b>Chambre Aurore 20m<sup>2</sup></b> Très Haute Saison 25/07 > 21/08		378 €	420 €	70 €	80 €	85 €
Haute Saison 04 > 24/07 & 22 > 28/08		315 €	350 €	60 €	70 €	75 €
InterSaison 01/05 > 03/07 & 29/08 > 30/09		210 €	280 €	50 €	60 €	65 €
Basse Saison : 01/10/19 > 30/04/21		157 €	210 €	40 €	50 €	55 €
<b>Chambre Soleil Levant 22 m<sup>2</sup></b> Très Haute Saison 25/07 > 21/08		598 €	665 €	---	---	---
Haute Saison 04 > 24/07 & 22 > 28/08		535 €	595 €	---	---	---
InterSaison 01/05 > 03/07 & 29/08 > 30/09		367 €	490 €	70 €	90 €	120 €
Basse Saison : 01/10/19 > 30/04/21		315 €	420 €			

- Courts séjours min 3 nuitées acceptés en Mai,
- Longs Séjours : Remise -10% pour 2 semaines en Juil. & Août
- Hors congés scolaires HS (Sept > Juin) -25% s/2 Sem. -35% s/3 sem. 3<sup>e</sup> & -50% s/4 semaines consécutives
- Jours d'Arrivée & de Départ : les Samedis l'été. Flexible le reste de l'année
- Heure Arrivées 16h > 23h Heure Départs 7h > 10h l'été + flexible hors HS & selon réservations

## HÉBERGEMENT INCLUANT :

- Toutes Taxes & Charges comprises : Taxe de Séjour ( 0,44€/jour & /Pers. & TVA 10%), Eau, Électricité, Chauffage du 1<sup>er</sup> Oct au 15 Mai pour T° de 20°C & Bois pour Braséros
- Ménage de fin de séjour inclus, Tout le Linge de Séjour est fourni & les Lits seront faits
- A Disposition : Tout le nécessaire Bébé, Jouets, Jeux de plateau, Documentation sur la Région, Livres, BD... et un minimum de produits d'hygiène à l'arrivée
- Animaux acceptés sans supplément, si pas agressifs vis à vis des nôtres & des autres hôtes
- Accès gratuit à la Piscine+Spa Chauffés 28/32°C du 15/04 au 30/10, Internet/Wifi & Buanderie OFFERT
- Nécessaire 1<sup>er</sup> Petit Déj. & Plateau de courtoisie à disposition pour tous nos logements & possibilité de préparer vous même petits-Déjeuners & Repas avec Cuisine d'été du Préau
- 1<sup>er</sup> REPAS OFFERT (pour tout séjour d'une semaine et plus)
- Repas à notre table le soir de l'arrivée  OUI  NON
- OU Panier Pique-Nique à disposition  OUI  NON
- Allergies alimentaires éventuelles :

- 1 ANIMATION OFFERTE pour tout séjour de 2 Semaines & +, retenu avant Avril

- Concert Privé (Jazz, Soul, Blues, Pop-Rock...)  OUI  NON
- OU Karaoke  OUI  NON
- OU Soirée Contes  OUI  NON
- (option à retenir seulement si vraiment intéressés pour ne pas engager des professionnels pour rien)

## AUTRES PRESTATIONS NON INCLUSES :

- Personne supplémentaire au delà des capacités indiquées pour chaque hébergement 20€ par nuit & par personne dans un de ces hébergements, 10€ /Nuit & /Pers. sous tente dans le jardin & 5€/jour/pers par visiteurs au delà de la capacité des chambres
- Assurance Annulation +4% du montant du séjour à souscrire en même jour que la réservation
- Chauffage allumé entre le 15 Mai au 30 Sept; OU Température Supérieure à 20°C +25€/Semaine
- Petits Déjeuners Continental Concoctés par nos soins autour de la Table d'Hôtes de 8h30 à 10h30 sur demande 24h avant, avec participation de 10€/jour /Pers. & 5€/jour/Pers. pour enfants - 12 ans
- Table d'Hôtes avec participation de 25€/Repas & /Pers. 15€ pour enfant de moins de 12 ans pour Menu unique avec apéritif, entrée, plat, dessert & 2 boissons incluses.
- Livraison gratuite de vos Commandes de Pain Viennoiseries, Laitages de la Ferme & Courses à nous rembourser
- Visites Guidées ou Voiture Monospace ou 2Cv + chauffeur 0,60€ du kilomètre parcouru pour vous
- Stages Photo & Informatique, Stage Aquarelle, Conteur, Cours de Cuisine selon planning du chef
- Événementiel : Séminaire, Cousinade, Anniversaire, Mariage, Break-Storming sur Demande & sur Devis
- Heures de Ménage en cours de Séjour (23€/h charges comprises)  OUI  NON

Fait à \_\_\_\_\_, le \_\_\_\_\_ en 2 exemplaires

Le Bailleur  
Signature précédée  
de la mention «lu et approuvé»

Le Locataire  
Signature précédée  
de la mention «lu et approuvé»

Merci de nous retourner les 2 exemplaires signés sous dix jours, accompagnés du règlement de votre acompte. Votre exemplaire vous sera retourné signé par le bailleur par retour du courrier, et vaudra confirmation de votre réservation.